

# FRAICHE®

*Perfumando a México*

EL REGALO QUE BRILLA  
TANTO COMO ELLOS



**CATÁLOGO 2026**

# Índice

**4**

Lanzamiento estelar

**8**

Regala Fraiche

**78**

COLORS

**84**

Cuidado personal

**154**

Neeche Passion

**158**

Envases

**200**

Kids Fraiche

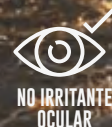
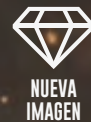
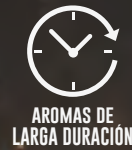
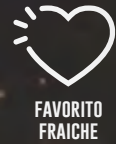
**224**

Hogar

**268**

Gama de envases

## Iconografía




SALUD ES BELLEZA. Todos los precios mostrados están en moneda nacional MXN.





Las descripciones aquí mencionadas son utilizadas únicamente para situar las esencias en la Genealogía Internacional. Las imágenes mostradas en este material son ilustrativas y no representan el producto final, los colores pueden llegar a cambiar. Los precios pueden variar de acuerdo a la zona. El precio de los perfumes es en referencia a una concentración de esencia del 33%.

Porque cada momento  
con mi familia vale oro



Porque hay amores que no se miden... se atesoran.  
Mamá y papá son ese brillo constante que acompaña, cuida  
y transforma cada día en algo especial. Inspirado en ese  
valor infinito, Family Gold es una experiencia que envuelve  
los sentidos: aromas que abrazan, texturas que reconfortan y  
momentos que se convierten en pequeños rituales de amor.  
Este Día de las Madres y del Padre, regala más que un detalle...  
regala una experiencia que brilla tanto como ellos.

 [www.fraiche.com.mx](http://www.fraiche.com.mx)

 /FraicheMexico  /fraiche.mx  /fraicheoficial  /fraicheoficial

# Kit Mamá

\$365.00 c/u

Puedes usarlo con:  
01/03916A/  
FLORAL FRUTAL

Contenido de Kit:  
Perfume de 100 ml personalizable  
Loción corporal de 100 ml  
Crema para manos de 80 ml  
Bolsa de regalo

Notas: Flor de cactus,  
coco y vainilla



Con microcápsulas de Vitamina E  
Acabado sedoso  
Hidratación duradera  
Protege del daño oxidativo

**NUEVO  
LANZAMIENTO**



**Notas:** Flor de cactus,  
coco y vainilla



**¡Listo para  
regalar!**



**Lanzamiento Estelar**



Puedes usarlo con:  
02/02621A/  
AROMÁTICA FRUTAL

Aplicalo después de afeitarse  
Hidrata y refresca  
Ideal para tu rutina diaria



**¡Listo para regalar!**

# Kit Papá

\$443.00 c/u

**Contenido de Kit:**  
**Perfume de 120 ml personalizable**  
**Loción corporal de 115 ml**  
**After shave personalizable de 150 ml**  
**Bolsa de regalo**

**Notas:** Menta,  
 pino y sándalo

Puedes usarlo con:  
 02/02621A/  
 AROMÁTICA FRUTAL



# Envase

Cont. Net. 50 ml

\$189.00

Puedes usarlo con:

02/02738 /

MADEROSA AROMÁTICA

02/02764A/

ORIENTAL AMADERADA



Incluye  
stickers  
de regalo

Sujetos a disponibilidad en punto de venta.

Clave: 1035855

SUPRACARE, S.A. de C.V. Reconoce la titularidad de los propietarios de los derechos de propiedad industrial mencionados en la presente guía, haciendo notar que las marcas y denominaciones que se incluyen únicamente son para referencia del público consumidor respecto de la familia olfativa de que se trata cada fragancia, sin intentar de forma alguna invadir los derechos adquiridos por terceros, obligándose a eliminarlos en caso de que así le sea solicitado por su propietario, motivo por el cual no se realizan actos de competencia desleal.

**LLEVA LA PASIÓN  
DEL TRIUNFO**



**WE  
ARE  
CHAM  
PIONS**



**Regala Fraiche**

# Torsos

PERFUME

Cont. Net. 120 ml

\$378.00

Puedes usarlo con:  
02/02738 / MADEROSA  
AROMÁTICA

02/02764A/  
ORIENTAL AMADERADA

1)

2)

3)

**NUEVO  
LANZAMIENTO**

**Regala Fraiche**

Sujetos a disponibilidad en punto de venta.

Claves: 1) 1038972, 2) 1037971

SUPRACARE, S.A. de C.V. Reconoce la titularidad de los propietarios de los derechos de propiedad industrial mencionados en la presente guía, haciendo notar que las marcas y denominaciones que se incluyen únicamente son para referencia del público consumidor respecto de la familia olfativa de que se trata cada fragancia, sin intentar de forma alguna invadir los derechos adquiridos por terceros, obligándose a eliminarlos en caso de que así lo sea solicitado por su propietario, motivo por el cual no se realizan actos de competencia desleal.

# ¡COLECCIONALOS TODOS!



**WE  
ARE  
CHAM  
PIONS**

**NUEVO  
LANZAMIENTO**

4)



**PERSONALÍZALOS  
CON TU AROMA FAVORITO**

# Vasos Pasión en cada sorbo

Cont. Net. 475 ml

\$30.00

**NUEVO  
LANZAMIENTO**



# ¡COLECCIONALOS TODOS!

Regala Fraiche

Sujetos a disponibilidad en punto de venta.

Claves: 1) 1038773, 2) 1038771

3)

**NUEVO  
LANZAMIENTO**

4)

5)



Sujeto a disponibilidad en punto de venta.

Claves: 3) 1038774, 4) 1038770, 5) 1038772

Regala Fraiche

# Línea celebrities pocket

LOCIONES CORPORALES REFRESCANTES

Cont. Net. 100 ml

\$62.00 c/u

## SELENA'S SECRET

**Notas:** Frambuesa, almizcle y chocolate.

## PARISIAN LEGACY

**Notas:** Champaña, granadina y violeta.

1)



PRÓXIMAMENTE

2)



SELENA'S  
SECRET

PARISIAN  
LEGACY

Claves: 1) PTB328, 1038571 2) PTB329, 1038572

Sujeto a disponibilidad en punto de venta.

PRÓXIMAMENTE

### HEAVEN WISPER

Notas: Pera, crema batida y maderas.

Tamaño  
ideal para  
llevar a  
todos lados

### FELINE CHARM

Notas: Pera, lirio y vainilla.

3)

4)



# Esmaltes Nude Bloom

Esmaltes de Uñas  
Cont. Net. 13.5 ml  
\$40.00 c/u

PRÓXIMAMENTE

Aurora  
Floral



Renacer  
Bonito



Brotos  
de Amor



Con calcio  
y ácido  
hialurónico

Suspiro  
Floral



Caricia  
de Flor



# ¡LUCE Y FORTALECE TUS UÑAS!



6)



**Jardín en Calma**

**Matizador**

**Endurecedor con Extracto de Ajo**



7)



8)

**PRÓXIMAMENTE**



# COLECCIÓN Nude Bloom

**21 FREE** Libres de 21 ingredientes tóxicos

**Regala Fraiche**

Sujeto a disponibilidad en punto de venta.  
Claves: 6)PTES098, 1038606, 7)PTES101, 1038609, 8)PTES102, 1038610

**NUEVO  
LANZAMIENTO**

**3% TRIPLE  
BENEFICIO**

Glicerina



**GLICERINA**  
para una piel  
suave y luminosa

+

**NIACINAMIDA**  
para un  
tono uniforme

+

**ÁCIDO  
HIALURÓNICO**  
para una  
hidratación  
profunda

**1) AGUA MICELAR**  
Cont. Net. 255 ml

**PRÓXIMAMENTE**

Limpia y desmaquilla con  
suavidad, sin necesidad  
de enjuagar.

Hidratación hasta por  
**24**  
HORAS\*

**PASO 1**



DERMATOLÓGICO

PROBADO

OTOLMOLÓGICO\*\*\*

HIPOALERGÉNICO



HIPOALERGÉNICO

LIBRE DE CRUELDAD



ANIMAL

Clave: 1)PTAM002, 1037533

Sujeto a disponibilidad en punto de venta.

# Línea SkinCare

Niacinamida



Ácido Hialurónico



2) SÉRUM FACIAL  
Cont. Net. 55 ml

3) CONTORNO DE OJOS  
Cont. Net. 20 g

\$99.00

PRÓXIMAMENTE



Cafeína



Ayuda a reducir arrugas y a unificar el tono de la piel, dejándola más firme, suave y luminosa.

4) CREMA FACIAL  
Cont. Net. 100 g  
\$119.00

Con vitamina E:  
ayuda a reparar y reducir signos de edad.



Ayuda a reafirmar la piel y a disminuir arrugas.

Cafeína + aplicador de masaje que estimula la microcirculación.

Sujeto a disponibilidad en punto de venta.

\*Eficacia comprobada en sérum y crema facial. Prueba instrumental en 10 sujetos, hasta 24 horas.

Claves: 2)PTSF003,1037534, 3)PTCJ001, 1037520, 4)PTK430, 1038252

PASO 4

Regala Fraiche

PASO 2

PASO 3

# Human

PERFUME

Cont. Net. 60 ml

\$215.00 c/u

Puedes usarlo con:  
02/02767A / ORIENTAL  
02/02820A / MADEROSA

PRÓXIMAMENTE



Regala Fraiche

Sujeto a disponibilidad en punto de venta.

Clave: JHUMAN 60ML AAA, 1038582

**Incluye increíbles  
stickers de regalo para  
decorar tu envase**



Sujeto a disponibilidad en punto de venta.

# Pulpy Splash!

AGUA DE COLONIA  
Cont. Net. 50 ml

\$189.00 c/u

Puedes usarlo con:  
01/03857A / GOURMAND  
03/00966A / FRUTAL



PERSONALIZADO  
CON TU AROMA  
FAVORITO

1)

2)

**NUEVO  
LANZAMIENTO**

FRAGANCIAS  
Cont. Net. 50 ml

FRAGANCIAS  
Cont. Net. 50 ml

# PULPY SPLASH!

Regala Fraiche

Sujeto a disponibilidad en punto de venta.

Claves: 1) JPULPO R14 MORADO, 1035858, 2) JPULPO R14 AZUL, 1035859

# ¡Colecciónalos todos!

## Capibu Mist!

AGUA DE COLONIA  
Cont. Net. 50 ml

\$189.00 c/u



PERSONALIZALO  
CON TU AROMA  
FAVORITO

Puedes usarlo con:  
02/02461A / FOUGERE

**NUEVO  
LANZAMIENTO**



**FRAICHE**  
FRAGANCIAS

Cont. Net. 50 ml

# CAPIBU MIST!



Sujeto a disponibilidad en punto de venta.

Clave: JCAPIBARA R14, 1035857

Regala Fraiche

Cont. Net. 60 ml  
\$215.00 c/u

 **FRAICHE.**  
*Perfumando a México*



**NICOLA  
PORCELLA**

(@NICOLAPORCELLA12)  
— ACTOR Y PERSONALIDAD DE TELEVISIÓN. —

*Cree en tu 10%*

Regala Fraiche

Puedes usarlo con:  
02/02201/ Con tendencia a:  
CWILD OCEAN NICOLA/ FOUGERE

## FRAGRANCE COLLECTION

PARA ÉL

**FRAICHE**  
FRAGANCIAS

**NICOLA  
PORCELLA**

WILD OCEAN

PERFUME CON ATOMIZADOR  
CONT. NET. 60 ml

**Incluye fajillas  
coleccionables**

**WILD OCEAN**

Amaderada - Aromática

NOTAS MARINAS | ROMERO | SÁNDALO

Puedes usarlo con:  
02/01992D/ Con tendencia a:  
CCITY LIFE NICOLA/ ORIENTAL

## FRAGRANCE COLLECTION

PARA ÉL



CITY LIFE

Aromática - Especiada

BERGAMOTA | LAVANDA | VETIVER

Regala Fraiche

Puedes usarlo con:  
02/01943/ Con tendencia a:  
CSENSUAL NICOLA/ MADEROSA

## FRAGRANCE COLLECTION

PARA ÉL



### SENSUAL RUSH

Amaderada - Especiada

PIMIENTA  
NEGRA

HOJAS  
DE VIOLETA

NOTAS  
AMADERADAS

Puedes usarlo con:  
02/02434 / Con tendencia a:  
CINTEN WOOD NICOLA/ ORIENTAL

## FRAGRANCE COLLECTION

PARA ÉL



**INTENSE WOODS**  
Aromática - Fougère

MENTA | HABA- TONKA | CEDRO



**¡Personaliza  
tu envase con  
stickers de sus  
tatuajes!**

Clave: 1034791, JEVER 60ML MOCHA

Sujeto a disponibilidad en punto de venta.

Puedes usarlo con:  
01/03616/ Con tendencia a:  
D1 X CIENTO/ ORIENTAL

## FRAGRANCE COLLECTION

PARA ELLA



*HER DESIRE*

Ámbar - Floral

VAINILLA BOURBON | JAZMÍN | BENJUÍ



# Sol de mar

LOCIONES CORPORALES REFRESCANTES

Cont. Net. 250 ml

\$89.00 c/u

1)



2)



3)



Regala Fraiche

Sujeto a disponibilidad en punto de venta.

Claves: 1) 1035738, PTB278, 2) 1035736, PTB276, 3) 1035737, PTB277

**SUN AND PLUM**

**Notas:** Jugosa ciruela y frescas grosellas negras que se mezclan con un toque de maderas.

**PITAHAYA AND PLAYA**

**Notas:** Vibrante y jugosa pitahaya, el toque afrutado del lichi, y la reconfortante vainilla.

**PISTACHES  
AND BEACH**

**Notas:** pistaches, dulce caramelo y suave vainilla.



**Con glitter para  
lucir en una piel  
radiante**



# Mixed elixir

KIT DE 3 PERFUMES

Cont. Net. 50 ml c/u

\$510.00



Puedes usarlo con:  
03/00381B / MADEROSA  
01/03506A / FLORAL  
02/02425A / ORIENTAL



Regala Fraiche

Clave: JSETDESTILADOS50ML

Sujeto a disponibilidad en punto de venta.

# UN BRINDIS DE FRESCURA EN CADA AROMA



¡Llévatelo en un  
increíble boxset!



# Mystic Vibrations

PERFUME

Cont. Net. 60 ml

\$215.00

Despierta el poder de tu signo  
con las siguientes fragancias:



Mystic  
Vibrations



Mystic  
Vibrations



ambicioso • responsable • disciplinado

CAPRICORNIO

Mystic  
Vibrations



sonador • compasivo • sensible

PISCIS

Mystic  
Vibrations



intenso • misterioso • apasionado

ESCORPIO



Personalízalo  
con tu aroma  
favorito

Regala Fraiche

Clave: 1034823, JEVER 60ML MV TURQ

Sujeto a disponibilidad en punto de venta.

**VELA AROMÁTICA**  
Cont. Net. 250 g  
**\$179.00**



**Enciende y lee  
el mantra para  
reconectar**



**2x1**  
EN VELAS

**Mystic Vibrations**  
**Notas:** Palo santo astral,  
mística canela  
y vibrante sándalo

**Regala Fraiche**

# Línea celebrities

LOCIONES CORPORALES REFRESCANTES

Cont. Net. 250 ml

\$89.00 c/u

## PARISIAN LEGACY

Notas: Champaña, granadina y violeta.

## SUGAR BLISS

Notas: Pera, malvavisco y vainilla.

## SELENA'S SECRET

Notas: Frambuesa, almizcle y chocolate.



Regala Fraiche

Claves: 1)1033765, PTB228, 2) 1033767, PTB230, 3)1033766, PTB229

Sujeto a disponibilidad en punto de venta.

**HEAVEN WISPER**

**Notas:** Pera, crema batida  
y maderas.

4)

**GLIMMERS OF FANTASY**

**Notas:** Kiwi, pastelillo  
y lirios.

5)

**FELINE CHARM**

**Notas:** Pera, lirio  
y vainilla.

6)



# Lucha libre

PERFUMES

Cont. Net. 60 ml

\$215.00 c/u

# PENTAGÓN JR.



Regala Fraiche

Sujeto a disponibilidad en punto de venta.

Clave: 1034677, JMASC PENTAJR BLUE

Puedes usarlo con:  
02/02410A / MADEROSA  
02/02431A / MADEROSA



# BLUE FORTUNE

Sujeto a disponibilidad en punto de venta.

Clave: 1034676, JMASC BLUE FORTUNE

Regala Fraiche

# Línea AAA

PERFUMES

\$ 215.00 c/u

Cont. Net. 60 ml

Puedes usarlo con:  
02/02393A / ORIENTAL  
02/02450A / MADEROSA

¡PONTE LA MÁSCARA!  
E INICIA LA BATALLA

1)



2)



**SPICY  
HOT**

**PENTAGON  
JR**

Regala Fraiche

Sujeto a disponibilidad en punto de venta.

Clave: 1) 1030833, JMASC SPICY HOT, 2) 1030831, JMASC PENTAGON JR

DESODORANTES  
Cont. Net. 90 g  
\$41.00 c/u



Sujeto a disponibilidad en punto de venta.  
Clave: 3) 1030867, JDEO PENTAGON JR, 4) 1030868, JDEO PSYCHO CLOWN,  
5) 1030832, JMASCPSYCHOCLOWN

Regala Fraiche

# LLÉNATE DE ENERGÍA PARA GANAR EN EL DÍA

**LOCIÓN CORPORAL  
REFRESCANTE**  
Cont. Net. 250 ml  
**\$44.00**



# CHESSMAN

**CHESSMAN**

**Notas de Salida:**

Limón rudo

**Notas de Corazón:**

Lirios infernales

**Notas de Fondo:**

Intrépida haba tonka

Regala Fraiche

Sujeto a disponibilidad en punto de venta.

Clave: 1) 1030505, PTB190

REVIVE LA FRESCURA  
CON AROMAS LLENOS DE PASIÓN

LOCIÓN CORPORAL  
REFRESCANTE

Cont. Net. 250 ml

\$89.00

LA PARKA

**Notas de Salida:**  
Intrepida lavanda

**Notas de Corazón:**  
Cedro blanco luchón

**Notas de Fondo:**  
Sándalo rudo

2)



LA PARKA

# Línea AAA

LOCIÓN CORPORAL  
REFRESCANTE

Cont. Net. 250 ml

\$44.00

**FRAICHE**

Perfumando a México

**EL RING**

**DEL AROMA**

1)



**LADY SHANI**

**Salida:**

Manzana ruda

**Corazón:**

Lirios atrevidos

**Fondo:**

Durazno ganador

**lady  
Shani**

**lady  
Shani**

**¡EMPODÉRATE DE  
FUERZA Y SENSUALIDAD!**

Regala Fraiche

**¡CONQUISTA EL RING  
CON UN PODEROSO AROMA!**

**MASCARITA  
SAGRADA**

**Salida:**

Acrobática  
bergamota

**Corazón:**

Romero fuerte

**Fondo:**

Almizcle poderoso

**LOCIÓN CORPORAL  
REFRESCANTE**  
Cont. Net. 100 ml

**\$32.00**

**MASCARITA  
SAGRADA**



# Destinos paraíso

LOCIONES CORPORALES REFRESCANTES  
Cont. Net. 250 ml

1)



**OLAS DE PUERTO VALLARTA**

**Notas:** Cítrica mandarina y olas de floral neroli

2)



**SOL DE LOS CABOS**

**Notas:** Paradisiaca naranja y fresca guayaba.

Sujeto a disponibilidad en punto de venta.

Claves: 1) 1034837, PTB261, 2) 1034836, PTB260

¡Precio especial!

**\$63.50 c/u**

**LOCIÓN  
CORPORAL  
REFRESCANTE  
Cont. Net. 250 ml**

3)



**PERLA DE MAZATLÁN**

**Notas:** Refrescante flor de cerezo y jugosa mandarina

4)



**MAR DE CANCÚN**

**Notas:** Ligeras notas verdes, dulces frambuesas y violetas

5)



**BRISA DE ACAPULCO**

**Notas:** Intrepido coco y dulces flores tropicales

# Línea Conexión Espiritual

LOCIÓN CORPORAL REFRESCANTE  
Cont. Net. 250 ml



Regala Fraiche

¡Precio especial!

**\$44.00**

**STAR WISH**

**Cont. Net. 250 ml**

1)



**STAR WISH**

**Notas:** Rosa de Damasco,  
limón y jazmín

*Manifiesta*  
la vida que deseas

**LOCIÓN CORPORAL  
REFRESCANTE**  
Cont. Net. 250 ml  
**\$89.00 c/u**

2)



**VISION FRESH**

**Notas:** Matcha, cardamomo  
y cedro

3)



**CRESCENT MOON**

**Notas:** Té blanco, limón  
y lirios del valle

Sujeto a disponibilidad en punto de venta.  
Clave: 1) 1032700, PTB213, 2) 1032701, PTB214, 3) 1032699, PTB212

**Regala Fraiche**

# Línea Conexión Espiritual

VELAS AROMÁTICAS

Cont. Net. 250 g

\$179.00 c/u



1)



**CRESCENT MOON**

**Notas:** Té blanco,  
limón  
y lirios del valle

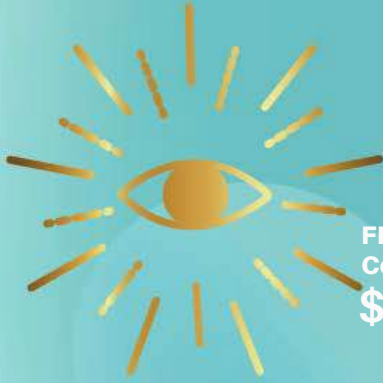
2)



**STAR WISH**

**Notas:** Rosa de  
Damasco, limón  
y jazmín

# Envuélvete en paz interior



FRAGANCAI TEXTIL  
Cont. Net. 250 g  
**\$102.00**



**Perfuma todo  
tu hogar**



3)



**VISION FRESH**  
Notas: Matcha,  
cardamomo y  
cedro

4)



**FRANCAI**  
FRAGANCAI

VISION FRESH



Matcha refrescante

**Fragancia textil**

Resolforante aroma para  
perfumar superficies

Cont. Net. 250 ml  
Fragancia textil

Sujeto a disponibilidad en punto de venta.  
Clave: 3)1032576, PTVA814, 4)1032748, PTP3122

**Regala Fraiche**

# Línea Polo Club



Regala Fraiche



Buckingham Polo Club

## WINNER WOMAN

**LOCIÓN CORPORAL  
HIDRATANTE**

**Notas:** Rosa, vino  
rosado, jazmín estrella  
y ámbar blanco.

**¡Precio especial!**

**\$44.00**

**LOCIÓN  
CORPORAL  
HIDRATANTE  
Cont. Net. 250 ml**



1)

**FRAICHE**  
FRAGANCIAS



Buckingham Polo Club

**WINNER WOMAN**

LOCIÓN CORPORAL  
HIDRATANTE

Cont. Net. 250 ml

Clave: 1) 1032566, PTB209

¡Precio especial!

**\$44.00**

**LOCIÓN  
CORPORAL  
REFRESCANTE**  
Cont. Net. 250 ml



**\$179.00**

**VELA AROMÁTICA**  
Cont. Net. 250 g

2)



**LOCIÓN CORPORAL  
REFRESCANTE**

**Notas:** Rosa, vino rosado,  
jazmín estrella y ámbar  
blanco.

3)



**VELA  
AROMÁTICA**

**Notas:** Manzana  
roja carameliza-  
da, membrillo  
de fresa y leche  
condensada

# Línea Polo Club

¡Precio especial!

**\$44.00**

**LOCIÓN  
CORPORAL  
REFRESCANTE**

**Cont. Net. 250 ml**

1)

**LOCIÓN CORPORAL  
REFRESCANTE**

**Notas:** Vainilla, arroz,  
coco y sándalo



Buckingham Polo Club

**QUEEN**

Regala Fraiche

Clave: 1) 1032565, PTB211

Sujeto a disponibilidad en punto de venta.

Conquista con valentía  
todos tus sueños

¡Precio especial!

**\$26.00**

CREMA PARA  
MANOS

Cont. Net. 70 ml



**\$179.00**

VELA AROMÁTICA  
Cont. Net. 250 g

**VELA AROMÁTICA**

Notas: Mimosa,  
frambuesa dulce,  
almizcle blanco

2)



3)



Regala Fraiche

# Línea Polo Club

## VELA KING

### Notas de Salida:

Cítricos sicilianos

### Notas de Corazón:

Cedro

### Notas de Fondo:

Cuero

**\$179.00**

VELA AROMÁTICA

Cont. Net. 250 g



¡Precio especial!

**\$41.00**

DESODORANTE

Cont. Net. 90 g



2)



Buckingham Polo Club  
**KING**



1)



3)



PERSONALIZALO  
CON TU AROMA  
FAVORITO

**\$215.00**

PERFUME  
PERSONALIZABLE  
Cont. Net. 60 ml

Sujeto a disponibilidad en punto de venta. El precio mencionado es considerando el 33% de concentración de los perfumes de 60 ml.

Clave: 1) 1030801, JDEO POLO KING, 2) 1030125, PTVA259, 3) 1030395, JSPORT60MLPOLOKING

SUPRACARE, S.A. de C.V. Reconoce la titularidad de los propietarios de los derechos de propiedad industrial mencionados en la presente guía, haciendo notar que las marcas y denominaciones que se incluyen únicamente son para referencia del público consumidor respecto de la familia olfativa de que se trata cada fragancia, sin intentar de forma alguna invadir los derechos adquiridos por terceros, obligándose a eliminarlos en caso de que así le sea solicitado por su propietario, motivo por el cual no se realizan actos de competencia desleal.

¡Precio especial!

**\$44.00**

**LOCIÓN  
CORPORAL  
REFRESCANTE  
Cont. Net. 250 ml**

4)



**LOCIÓN CORPORAL  
REFRESCANTE KING**

**Notas:** Cítricos silicianos,  
cedro y cuero.

¡Precio especial!

**\$29.00**

**GEL CAPILAR  
Cont. Net. 350 g**

**GEL FIJADOR**



- ▶ Fijación duradera
  - ▶ Sin alcohol
  - ▶ Sin residuos
  - ▶ Aporta brillo
- ▶ Mantiene su forma a lo largo del día
  - ▶ Resistente a la humedad

5)



**GEL CAPILAR KING**

**Notas:** Limón, notas marinas y cedro.

Sujeto a disponibilidad en punto de venta.

Clave: 4) 1031946, PTB203, 5) 1033468, PTG025



Regala Fraiche



Buckingham Polo Club  
**WINNER**

**\$179.00**  
**VELA AROMÁTICA**  
Cont. Net. 250g

1)



**VELA WINNER**  
**Notas de Salida:**  
Hojas verde, manzana  
**Notas de Corazón:**  
Loto, mimosa  
**Notas de Fondo:**  
Cedro, musgo de roble

Sujeto a disponibilidad en punto de venta.  
Clave: 1) 1030126, PTVA260

Puedes usarlo con:  
02/01444C / ORIENTAL  
02/00117A / MADEROSA -  
FLORAL MUSK

**¡Precio especial!**

**\$44.00**

**LOCIÓN  
CORPORAL  
REFRESCANTE  
Cont. Net. 250 ml**

**\$215.00**

**PERFUME  
PERSONALIZABLE  
Cont. Net. 60 ml**

**¡Precio especial!**

**\$41.00**

**DESODORANTE  
Cont. Net. 90 g**

2)



3)



4)



**POLO CLUB  
WINNER  
Notas:** Hojas  
verdes, loto y  
cedro.



**PERSONALIZALO  
CON TU AROMA  
FAVORITO**

Sujeto a disponibilidad en punto de venta. El precio mencionado es considerando el 33% de concentración de los perfumes de 60 ml.  
Clave: 2) 1030800, JDEO POLO WINNER, 3) 1030394, JSPORT60ML POLOWIN, 4) 1031945, PTB202

SUPPRACARE, S.A. de C.V. Reconoce la titularidad de los propietarios de los derechos de propiedad industrial mencionados en la presente guía, haciendo notar que las marcas y denominaciones que se incluyen únicamente son para referencia del público consumidor respecto de la familia olfativa de que se trata cada fragancia, sin intentar de forma alguna invadir los derechos adquiridos por terceros, obligándose a eliminarlos en caso de que así le sea solicitado por su propietario, motivo por el cual no se realizan actos de competencia desleal.

# Línea Alpha



*Nicola Porcella*

**NICOLA PORCELLA**  
 ACTOR Y PERSONALIDAD  
 DE TELEVISIÓN  
 @nicolaporcella12

Regala Fraiche

**LOCIÓN CORPORAL REFRESCANTE**  
 Cont. Net. 250 ml  
**\$89.00**

**MEN ALPHA**

**Notas:** Conquistadores cítricos,  
 atractivo pino y audaz sándalo



**LOCIÓN PARA  
DESPUÉS DE AFEITAR**  
Cont. Net. 115 ml

**\$78.00**

**CREMA PARA  
AFEITAR**  
Cont. Net. 100 g  
**\$42.00**

Puedes usarlo con:  
02/01078A / ORIENTAL  
02/02062A / ÁMBAR - MADEROSA

PARA DESPUÉS DE AFEITAR  
**HAZLO PARTE  
DE TU RUTINA**



PERSONALIZALO  
CON TU AROMA  
FAVORITO

1)



**Protección contra  
la irritación**



**Piel hidratada  
y fresca**

2)



**Regala Fraiche**



**STICH:**  
**Notas de Salida:**  
 Naranja sanguina  
**Notas de Corazón:**  
 Fresa  
**Notas de Fondo:**  
 Ámbar



# Stitch

AGUA DE COLONIA  
 Cont. Net. 70 ml  
**\$94.00**



**NUEVA  
 PRESENTACIÓN  
 MISMO AROMA**

Disney  
**Stitch**

Disneylatino.com  
 ©Disney ©Disney/Pixar

Clave: 1037535, PTP3365

Sujetos a disponibilidad en punto de venta.

# Spiderman Marvel

AGUA DE COLONIA  
Cont. Net. 70 ml

1)

## SPIDER-MAN

### Notas de Salida:

Cítrica de hierba  
limón (zacate limón)  
y toronja.

### Notas de Corazón:

Nuez moscada  
y lavanda.

### Notas de Fondo:

Leche de coco,  
musgo, cedro y  
hojas de vetiver.

## CARS

### Notas de Salida:

Limón y bergamota.

### Notas de Corazón:

Lavanda y salvia.

### Notas de Fondo:

Musgo y almizcle.

\$94.00 c/u

**MARVEL**

marvelkids.com

© MARVEL



# Cars Disney

AGUA DE COLONIA  
Cont. Net. 70 ml

2)





Disney  
PRINCESS

Disneylatino.com  
©Disney ©Disney/Pixar



# Aurora Disney

AGUA DE COLONIA  
Cont. Net. 70 ml

1)



2)



# Frozen Disney

AGUA DE COLONIA  
Cont. Net. 70 ml

## FROZEN

**Notas de Salida:**  
Frambuesa

**Notas de Corazón:**  
Tulipán

**Notas de Fondo:**  
Sándalo

## AURORA

**Notas de Salida:**  
Manzana verde  
y melón.

**Notas de Corazón:**  
Rosa, jazmín, muguet,  
sándia y violeta.

**Notas de Fondo:**  
Orquídea verde, vainilla,  
sándalo y almizcle.

\$94.00 c/u

# Línea Gelato

**LOCIÓN CORPORAL  
REFRESCANTE**  
Cont. Net. 250 ml  
**\$89.00**

**¡Precio especial!**

**CREMA CORPORAL**  
Cont. Net. 180 g  
**\$67.00**



**Gelato**  
COLLECTION

Regala Fraiche



1)



2)

**CREMA DE  
PISTACHE**  
**Notas:** Pistache,  
crema batida y  
caramelo.

Loción Corporal Refrescante  
Cont. Net. 250 ml

Sujeto a disponibilidad en punto de venta.

Clave: 1) 1031878, PTB196, 2) 1031877, PTB195

**Textura cremosa  
y suave tipo gelato**



**BESO DE CEREZA**  
**Notas:** Cereza ácida, malvavisco y gamuza roja.

**CARLOTA DE LIMÓN**  
**Notas:** Limones frescos, nuez y azúcar.

**POSTRE DE AVELLANA**  
**Notas:** Avellana, chocolate y azúcar.

Sujetos a disponibilidad en punto de venta.  
Claves: 3) 1031880, PTB198, 4) 1031879, PTB197, 5) 1032189, PTK352, 6) 1032190, PTK353, 7) 1032191, PTK354, 8) 1032192, PTK355

ESMALTES DE UÑAS  
Cont. Net. 10 ml  
\$18.00 c/u

*Gelato*  
COLLECTION

1)



2)



4)



3)



Regala Fraiche

Sujeto a disponibilidad en punto de venta.

Clave: 1) PTES073, 1031921, 2) PTES075, 1031923,  
3) PTES074, 1031922, 4) PTES076, 1031924

**FUYU FRAGRANCES**  
**Cont. Net. 20 ml**

Puedes usarlo con:  
**03/00998A / ORIENTAL**  
**01/03950A / GOURMAND**  
**01/03984A / FLORAL**

**KIT \$239.00 c/u**

PERSONALÍZALO  
 CON TU AROMA  
 FAVORITO

**Fuyu  
 Yummy**



★  
 PRODUCTO  
 EXCLUSIVO

**Llévatelas en  
 su increíble cajilla**

**Fuyu Delish**

5)



6)



Clave: 5) 1032749, JKITFUYU G YUMMY, 6) 1032750, JKITFUYU G DELISH

Sujetos a disponibilidad en punto de venta. Cada kit contiene 3 muñequitas.

No etiquetado para su venta individual ni para combinarse entre los 2 kits. Elige cada una con un aroma diferente. SUPRACARE, S.A. de C.V. Reconoce la titularidad de los propietarios de los derechos de propiedad industrial mencionados en la presente guía, haciendo notar que las marcas y denominaciones que se incluyen únicamente son para referencia del público consumidor respecto de la familia olfativa de que se trata cada fragancia, sin intentar de forma alguna invadir los derechos adquiridos por terceros, obligándose a eliminarlos en caso de que así le sea solicitado por su propietario, motivo por el cual no se realizan actos de competencia desleal.

**VELAS AROMÁTICAS**

Cont. Net. 250 g

**\$179.00****BESO DE CEREZA**

**Notas:** Cereza ácida,  
malvasisco  
y gamuza roja.

**CERA A BASE DE SOYA**

- ▶ Producen 90% menos hollín.
- ▶ Duran 3 veces más que las velas comunes
- ▶ Perfuman **delicadamente** el ambiente.
- ▶ Hechas con **aceites esenciales**
- ▶ Vaciadas a mano



2)



4)

**\$179.00****CARLOTA DE LIMÓN**

**Notas:** Limones frescos, nuez y azúcar.

**\$179.00****CREMA DE PISTACHE**

**Notas:** Pistache, crema batida y caramelo.

**\$179.00****POSTRE DE AVELLANA**

**Notas:** Avellana, chocolate y azúcar.

**Aromas que antojan**

Sujeto a disponibilidad en punto de venta.

Clave: 1)1031710, PTVA778, 2)1031712, PTVA780, 3) 1031709, PTVA777 4)1031711, PTVA779

¡Precio especial!

**\$53.00**

**CARLOTA DE LIMÓN**

**Notas:** Limones frescos, nuez y azúcar.

Se recomienda usar en:

Recámara



Oficina



Sala



**AROMATIZANTE DE DE  
AMBIENTE  
Cont. Net. 250 ml**

5)

6)

**Gelato**  
COLLECTION

¡Precio especial!

**\$53.00**

**BESO DE CEREZA**

**Notas:** Cereza ácida, malvavisco y gamuza roja.

**FRAICHE**  
FRAGANCIAS

**Beso de Cereza**

**Gelato**  
COLLECTION

Aromatizante de Ambiente en spray  
cont. Net. 250 ml

Sujetos a disponibilidad en punto de venta.

Claves: 5)1032156, PTA485, 6)1032157, PTA486

Regala Fraiche



¡Precio especial!

**JABÓN CREMOSO  
PARA MANOS**  
Cont. Net. 350 ml  
**\$72.00 c/u**

1)

**BESO DE CEREZA**  
**Notas:** Cereza ácida,  
malvavisco  
y gamuza roja.



2)

**POSTRE DE  
AVELLANA**  
**Notas:** Avellana,  
chocolate y azúcar.



# Gelato

COLLECTION



**Textura cremosa  
que aporta suavidad**

3)  
**CREMA DE  
PISTACHE**  
**Notas:** Pistache,  
crema batida  
y caramelo.

4)  
**CARLOTA DE  
LIMÓN**  
**Notas:** Limones  
frescos, nuez y  
azúcar.

*Crema de  
Pistache*

*Carlota  
de Limón*



Sujetos a disponibilidad en punto de venta.

Claves: 3) 1031794, PTJ114, 4) 1031793, PTJ113

# Set Aqua

Cosmetiqueras

Organiza tus productos  
con estilo y diversión

## SET AQUA

- ▶ 3 estilos y tamaños diferentes
- ▶ Portátiles y ligeras con asa resistente
- ▶ Ideal para acomodar una variedad de cosméticos y artículos de tocador
- ▶ Límpiala con un paño húmedo

1)



¡Precio especial!

**\$101.00**

**GRANDE**

**Medidas aprox.:  
26 x 21 x 10 cm**



**Elige tu favorita  
o llévatelas todas**

Sujetos a disponibilidad en punto de venta.  
Claves: 1)1029521, ZCOSMETIQUERA14

**¡Precio especial!**

**\$89.00**

**MEDIANA**

**Medidas aprox.:  
20 x 16 x 6 cm**

2)



**¡Precio especial!**

**\$37.00**

**CHICA**

**Medidas aprox.:  
19x 13 x 5 cm**

3)



Sujetos a disponibilidad en punto de venta.

Claves: 2) 1029520, ZCOSMETIQUERA13, 3) 1029519, ZCOSMETIQUERA12



## BOLSA DE REGALO

¡Convierte tus compras en un increíble regalo! ✨

Ahora con nuestra bolsa de regalo Fraiche, podrás darle a tu obsequio un toque turquesa y volverlo especial.

¡Pídela en tu tienda favorita!



+



+



**1** Elige tus productos favoritos

**2** Pide tu bolsa de regalo Fraiche

**3** ¡Listo! Ahora tu compra es un increíble regalo



¡Código QR  
que te lleva  
al catálogo en línea  
para encontrar  
el regalo perfecto!

Diseño único  
y bonito

Tamaño ideal  
y asas de listón  
para llevar  
fácilmente



**\$25.00**

**BOLSA DE REGALO**  
**Medidas aprox. 18.5 x 24 cm**

\*Hasta agotar existencias. Sujetos a disponibilidad en punto de venta.

Claves: 1) 1027243, ZBOLSA016



# COLORS

by FRAICHE

*Dale color a tu esencia*



# COLORS

by FRAICHE

Bienvenida al universo Colors, donde la versatilidad se encuentra con tu estilo único. Hemos creado una línea de productos increíblemente prácticos, diseñados para adaptarse a tu ritmo con tonos que transitan sin esfuerzo desde un look fresco de día hasta uno impactante de noche. Prepárate para explorar, experimentar sin complicaciones y sobre todo, ***para darle color a tu esencia en cada momento.***

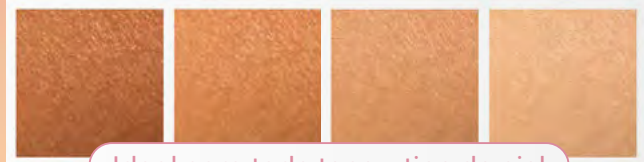
**POLVO TRASLÚCIDO**  
3.30 g \$101.00

Despídete del brillo y dale la bienvenida a la perfección. Es el secreto mejor guardado para **sellar tu look** sin sobrecargar. Además está enriquecido con **Vitamina E** para cuidar y proteger la piel.



Tono: Flor de algodón

**Efecto blur para una piel suave y perfeccionada.**



Ideal para todo tono y tipo de piel

LIBRE DE  
DE PARABENOS



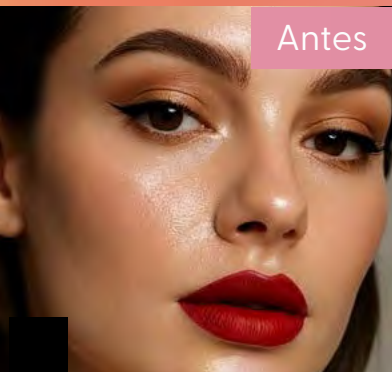
VEGANO



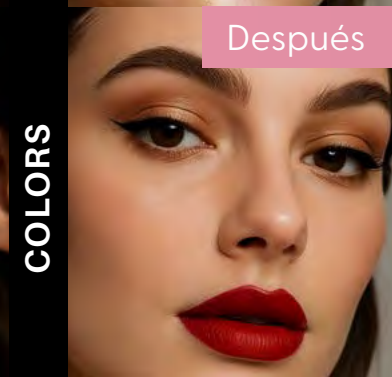
LIBRE DE  
CRUELDAD



Antes



Después



COLORS



Controla el brillo

Cobertura natural



Efecto mate

Textura suave

Clave: 1033876, PTS036

\*Los tonos mostrados son una aproximación, estos pueden variar. Sujeto a disponibilidad en punto de venta.

**BÁLSAMO LABIAL**  
4 g \$47

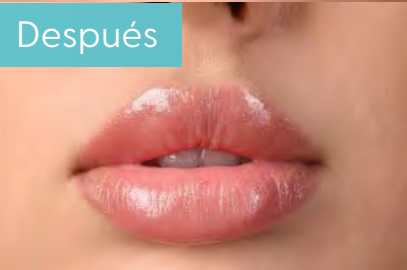
Disfruta de una **fórmula con ceras naturales y emolientes** que crean una película suave e hidratante en la superficie de tus labios.



Antes



Después



Tono: Natural

81



LIBRE DE  
DE PARABENOS



APROBADO  
DERMATOLÓGICAMENTE



**Fórmula nutritiva,  
labios más suaves.**

Con ingredientes nutritivos como manteca de karité y aceite de jojoba.

Hidratación profunda

Sin sensación pegajosa



Sin color, discreto y unisex

Efecto reparador con uso continuo

Fórmula con ingredientes hidratantes

Deja los labios suaves, tersos y protegidos

Clave: 1033872, PTL110

\*Los tonos mostrados son una aproximación, estos pueden variar. Sujeto a disponibilidad en punto de venta.

COLORS

## LIP OIL

3 g

\$125.00

Color y cuidado en una sola fórmula ya que contiene **manteca de karité**, **vitamina E**, **aceite de jojoba** y **de semilla de girasol** para unos labios visiblemente más sanos, protegidos contra el daño ambiental y con un brillo irresistible.



Tono: Rosa

1)



2)



Tono: Grosella



Tono: Rosa

Tono: Grosella



Duración hasta 6 horas

Sin sensación grasosa



Efecto brillante

Brillo y color a tus labios

Fórmula suave y aterciopelada

LIBRE DE  
DE PARABENOS

VEGANO

LIBRE DE  
DE CRUELDADE

Claves: 1) 1033874, PTL112, 2) 1033873, PTL111

\*Los tonos mostrados son una aproximación, estos pueden variar. Sujeto a disponibilidad en punto de venta.

## LABIAL 3 3N 1

\$135.00

Simplifica tu rutina con nuestro multifuncional 3 en 1. Su textura cremosa e hidratante **se desliza suavemente sobre labios, mejillas y párpados**, permitiéndote construir la intensidad de color que desees. Disfruta de un acabado natural y de larga duración que aporta frescura y armonía a tu rostro en segundos.



**Infinitas posibilidades de belleza.**



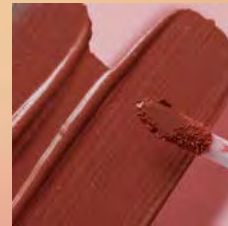
Para labios, mejillas y párpados.



Construibles



Larga duración



Textura cremosa que proporciona hidratación

COLORS

Claves: 1) 1032884, ZP244, 2) 1032885, ZP245, 3) 1032886, ZP246, 4) 1032883, ZP243

\*Los tonos mostrados son una aproximación, estos pueden variar. Sujeto a disponibilidad en punto de venta.



## LÁPIZ PARA LABIOS

1.2 g

\$69.00

Textura suave permitiéndote delinear con precisión o difuminar para un acabado natural. Ya sea como base para prolongar tu labial favorito o usado en solitario, su **fórmula de larga duración** garantiza un color confortable que te sigue el ritmo todo el día.

Tono: Dátil

Tono: Fresa salvaje

1) **Tono:** Fresa salvaje2) **Tono:** Dátil

## Pigmentación impactante, que no se transfiere.



Con **aceite de jojoba**: nutre y suaviza los labios, aportando confort y cuidado natural.



**TIP: ¡Crea tu LIP COMBO!**  
Primero coloca tu **Delineador de Labios** y después aplica tu **Lip Oil** para crear unos labios más jugosos.

Fórmula suave y cremosa de alta cobertura, con acabado mate



**Efecto anti feathering:** Color que no se desvanece ni se difumina fuera del contorno

Perfecto para delinear o difuminar

Dura hasta 7 horas

CLEAN  
BEAUTYHECHO EN  
U.S.A.FÓRMULA  
GLOBAL  
ALEMANALIBRE DE  
DE PARABENOS

VEGANO

LIBRE DE  
CRUELDADRESISTENTE  
AL AGUA42%  
ÍNDICE DE  
INGREDIENTES  
NATURALES

Claves: 1) 1033866, PTLP013, 2) 1033865, PTLP012

\*Los tonos mostrados son una aproximación, estos pueden variar. Sujeto a disponibilidad en punto de venta.

# LÁPIZ RETRÁCTIL PARA CEJA

0.09 g

\$55.00

Cejas perfectas en segundos: punta de alta precisión y cepillo integrado para un **look natural que no se corre**. La herramienta definitiva para definir tu mirada.

1) Tono: Espresso



2) Tono: Mocca



**Precisión experta  
a prueba de agua.**

Antes



Después



Relleno uniforme

Aplicación suave

Trazos delgados y definidos



Punta retráctil y con **arquitectura micro-punta gota de 1.7mm de ultra precisión**



Incluye cepillo para difuminar y dar forma



Dura hasta 21 hrs



FÓRMULA  
GLOBAL  
ALEMANA



LIBRE DE  
DE PARABENOS



VEGANO



LIBRE DE  
DE CRUELDAD



RESISTENTE  
AL AGUA



ÍNDICE  
DE INGREDIENTES  
NATURALES

COLORS

**DELINEADOR CAT EYE**  
2.11 g \$129.00

Logra un cat-eye simétrico y profesional en segundos. El delineador dual combina **negro intenso, secado rápido y larga duración** con una punta de precisión y un sello experto. Delineado perfecto, sin manchas y con cero esfuerzo.

**Paso 1:** Coloca el sello al final del ojo



**Paso 2:** Rellena con la punta fina y continúa



**Resistente al agua y al sudor. No se transfiere.**



Dura hasta  
24 hrs



Formulado con **carbon-black** para color negro mate intenso



Dos tipos de puntas: punta delineadora tipo plumín y brocha tipo sello para cat eye

Crea desde un trazo sutil hasta un cat eye perfecto con su brocha tipo sello



LIBRE DE PARABENOS



VEGANO



LIBRE DE CRUELDAD



RESISTENTE AL AGUA



ÍNDICE DE INGREDIENTES NATURALES

LÁPIZ PARA OJOS DE LARGA DURACIÓN  
1.2 g \$69.00

Fórmula de larga duración perfecta para lograr **desde trazos precisos hasta difuminados ahumados**, aportando profundidad a la línea de agua con total suavidad y confort.



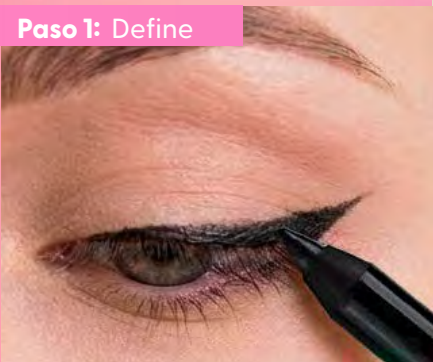
87

34%

ÍNDICE DE INGREDIENTES NATURALES

**Alta cobertura y larga duración.**

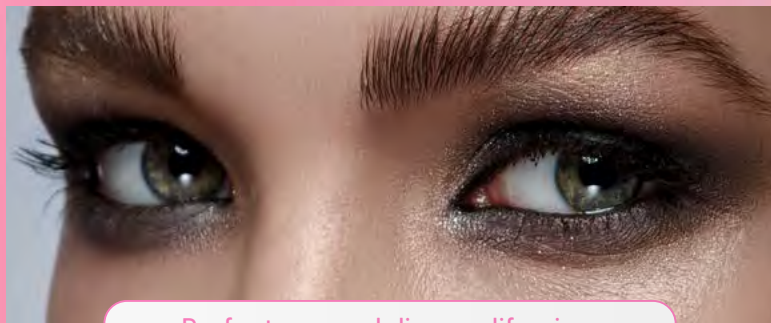
**Paso 1:** Define



**Paso 2:** Difumina



**Paso 3:** Intensifica



Perfecto para delinear, difuminar o dar profundidad a la línea de agua



Dura hasta 24 horas a prueba de agua sin transferirse



Fórmula suave, cremosa, tipo gel que no se corre para una fácil aplicación



Color negro intenso y profundo gracias a su alta concentración de pigmentos



HECHO EN U.S.A



FÓRMULA GLOBAL ALEMAÑA



LIBRE DE PARABENOS



VEGANO



LIBRE DE CRUELDAD



RESISTENTE AL AGUA



CLEAN BEAUTY

COLORS

Claves: 1)1033864, PTLP011

Sujeto a disponibilidad en punto de venta.

## SOMBRA E ILUMINADOR BARRA 1.4 g \$108.00

Ilumina tu rostro y mirada con una joya 2 en 1. Su innovadora textura cremosa y ultra-ligera se desliza como seda, dejando un **acabado satinado y aterciopelado que se funde con tu piel**. Diseñado para destacar puntos de luz estratégicos, es el aliado perfecto para lograr un brillo sofisticado y natural en segundos.



Con  
sacapuntas

### 2 en 1:

Iluminador  
ó  
Bronzer  
+  
Sombra  
de ojos



## Acabado profesional

- 1) Mousse de mango
- 2) Cheesecake
- 3) Macarrón
- 4) Tiramisú



Tonos satinados

Fórmula suave y cremosa con terminado aterciopelado



Se puede difuminar con el dedo para efecto smokey o dejarlo como delineador.



¡Dura hasta  
28 horas!

58%

ÍNDICE DE  
INGREDIENTES  
NATURALES

COLORS

**¡No se transfiere!**  
Sombra de larga duración con **primer integrado** en la fórmula que evita acumulación en pliegue.



FÓRMULA  
GLOBAL  
ALEMANA



CLEAN  
BEAUTY



LIBRE DE  
DE PARABENOS



VEGANO



LIBRE DE  
CRUELDAD



RESISTENTE  
AL AGUA

\*Los tonos mostrados son una aproximación, estos pueden variar. Sujeto a disponibilidad en punto de venta.

Claves : 1) 1033871, PTS035, 2) 1033869, PTS033, 3) 1033870, PTS034, 4) 1033868, PTS032

**MÁSCARA PARA  
PESTAÑAS X-LASHES  
NEGRA**

8g

\$89.00

Contiene **aceite de argán** y **aceite de ricino**, reconocidos por su poder nutritivo y fortalecedor.

Ayudan a proteger hidratar y revitalizar las pestañas, manteniéndolas más resistentes y saludables.

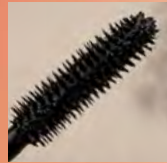


**Fórmula  
que embellece  
y cuida tus  
pestañas**

Antes



¡Dura hasta  
13 horas!



Cepillo de  
alta precisión,  
separa y define



Creas un efecto de volumen, definición  
y alargamiento instantáneo

Sin grumos

Después



LIBRE DE  
DE PARABENOS



VEGANO



LIBRE DE  
CRUELDAD



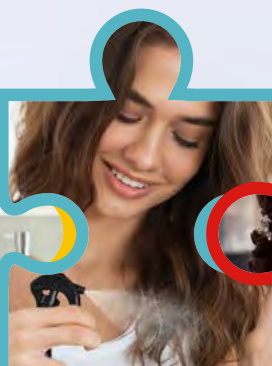
WATER  
PROOF

Sujeto a disponibilidad en punto de venta.

Claves: 1) 1033875, PTR003

# ARMA TU *rutina* FRAICHE

## Rutina de belleza



**1** HUMECTA  
TU PIEL



**CREMA  
PERFUMABLE**

**2** COMBATE  
EL SUDOR



**DESODORANTE  
PERFUMABLE**

**3** PERFUMA  
TU PELO



**PERFUME  
PARA CABELLO**

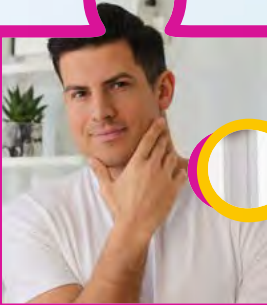
**4** APLICA  
PERFUME



**PERFUME  
PERSONALIZABLE**

**PERFÚMATE EN CAPAS**  
 Usa tu fragancia favorita en todos tus productos  
 y potencia su aroma por más tiempo

## Rutina man



**1** CUIDA TU  
PIEL



**AFTER SHAVE**



**2** MANTÉN  
ALEJADO  
EL SUDOR



**ANTITRANSPIRANTE  
EN AEROSOL**



**3** APLICA  
PERFUME



**PERFUME  
PERSONALIZABLE**



**4** REFRESCA  
EN EL DÍA



**LOCIÓN  
REFRESCANTE**

# Jabones de barra

Cont. Net. 120 g



Cuidado personal

\$18.00 c/u



CÓMPRALO EN  
TIENDA EN LINEA



Con  
aceite de  
coco que  
dejará tu piel  
con una deliciosa  
sensación de  
suavidad.

**FRAGANCIAS FINAS**

PTJ026  
1014245



PTJ027  
1014246



PTJ028  
1014247



PTJ029  
1014248



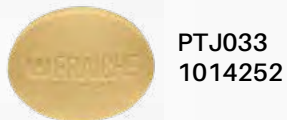
PTJ030  
1014249



PTJ031  
1014250



PTJ032  
1014251



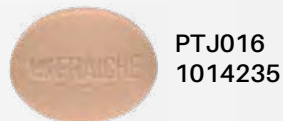
PTJ033  
1014252



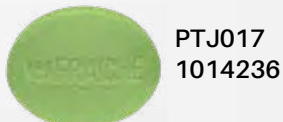
PTJ034  
1014253



PTJ035  
1014254

**HOMBRE FRAICHE**

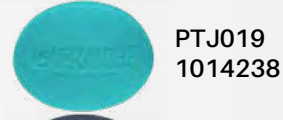
PTJ016  
1014235



PTJ017  
1014236



PTJ018  
1014237



PTJ019  
1014238



PTJ020  
1014239



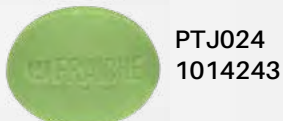
PTJ021  
1014240



PTJ022  
1014241



PTJ023  
1014242



PTJ024  
1014243



PTJ025  
1014244

# Línea Soft Skin

CREMAS HIDRATANTES

Puedes usarlas con:  
01/02348A / FOUGERE  
02/02592B / MADEROSA



1)

## CREMA PARA MANOS ANTIBACTERIAL

Cont. Net. 70 ml

Contiene extracto de avena y microesferas de Vitamina E que brindan suavidad y tersura a tus manos.

**\$42.00**

2)



NO IRRITANTE  
A LA PIEL



DERMATOLÓGICAMENTE  
APROBADO



PERSONALIZALO  
CON TU AROMA  
FAVORITO

## CREMA CORPORAL ANTIBACTERIAL

Cont. Net. 200 ml

Crema líquida antibacterial corporal perfumable con colágeno, elastina y Vitamina E.

**\$72.00**

Sujetos a disponibilidad en punto de venta.

Claves: 1)1028373, PSK125, 2)1028371, PSK123

**CREMA DE TARRO CORPORAL****Cont. Net. 250 g**

Con extracto de flor de la  
pasión, la cual brinda una  
suavidad irresistible en la piel.

**\$153.00**

*Cuida la suavidad*  
en cada momento.

3)



**FAVORITO  
FRAICHE**



**Cuidado personal**

# Línea Soft Skin

CREMA CORPORAL  
Cont. Net. 960 ml

\$74.00

NIVEL DE HUMECTACIÓN



## CREMA HUMECTANTE



- ▶ Con aceite de macadamia
- ▶ Brinda elasticidad y firmeza
- ▶ Ayuda a reducir el enrojecimiento
- ▶ Rápida absorción sin efecto grasoso

**Notas:** Coco reafirmante, hidratantes notas lactónicas y tersa vainilla



DERMATOLÓGICAMENTE APROBADO



**Hidratación nutritiva para toda la familia**

# Exfoliante corporal

Cont. Net. 300 g

\$69.00



**FRAICHE**  
FRAGANCIAS

**Exfoliante Corporal**  
Remueve células muertas

**CON KARITÉ Y AROMA COCO VAINILLA**



Cont. Net. 300 g

## EXFOLIANTE CORPORAL



- ▶ Remueve células muertas



- ▶ Con karité que hidrata profundamente



- ▶ Aroma a coco y vainilla

Cuidado personal

# Línea Soft Skin Naturals

CREMAS HIDRATANTES  
Cont. Net. 360 ml



*Hidratación*  
para cada necesidad

1)



Consulta  
la promoción  
vigente

**HIDRATACIÓN  
INTENSA**  
Con jalea real,  
aloe vera y  
colágeno



**Piel normal**

**SOFT SKIN  
NATURALS**

- ▶ Rápida absorción
- ▶ Sin efecto grasoso

2)



**Piel extra seca**

**ULTRA HIDRATACIÓN**  
Con aceite de almendras,  
manteca de karité y avena

**\$49.00 c/u**

Hasta agotar existencias Sujeto a disponibilidad en punto de venta.

3)



**Piel seca**

**EXTRA HIDRATACIÓN**  
Aceite de aguacate, extracto  
de romero y vitamina E

Claves: 2) 1028110, PTK005, 3) 1028109, PTK004

# FRESH FEET

CREMA HIDRATANTE  
Cont. Net. 200 ml

\$92.00

Cuidado personal

## CREMA PARA PIERNAS Y PIES CANSADOS

Cont. Net. 200 ml

Con mentol y alcanfor que ayuda a refrescar y revitalizar la piel intensamente, proporcionando suavidad y humectación.



*Hidratación*  
refrescante

## DESODORANTE PARA PIES



► Secado rápido



► Hidratación y suavidad



► Aroma fresco

**DESODORANTE PARA  
PIES EN AEROSOL**  
Cont. Net. 180 ml

**\$141.00**



**Acción bactericida  
para el cuidado de  
tus pies**



**Notas:**

Bergamota, manzana  
verde y jazmín



## MAX REPEL



- ▶ Eficaz contra mosquitos, garrapatas y otros insectos.
- ▶ **Con aceites esenciales de lavanda, eucalipto y citronela.**
- ▶ Sin alcohol.
- ▶ Aroma agradable.

# MAX REPEL

SPRAY REPELENTE DE INSECTOS

Cont. Net. 70 ml

\$42.00



Portátil

Lavanda



Eucalipto



Citronela



PROTECCIÓN  
PARA TODA LA FAMILIA



Cuidado personal

# Desodorantes en aerosol

Cont. Net. 150 ml

\$70.00 c/u

## BOLD MAN

Notas: Toronja, laurel y pachulí

## JOY WOMAN

Notas: Mandarina, gardenia y sándalo

## FRESH UNISEX

Notas: Bergamota, manzana y jazmín



Protección prolongada



1)

2)

3)

# Antitranspirantes en aerosol

## STRONG MAN

Notas: Mango verde, junípero y cedro

## LOVE WOMAN

Notas: Pera, jazmín y vainilla

## COOL UNISEX

Notas: Bergamota, iris y cedro

Cont. Net. 150 ml

\$70.00 c/u

4)



5)



6)



# Desodorantes y antitranspirantes en aerosol

Cont. Net. 150 ml

ANTITRANSPIRANTE

\$70.00 c/u

DESODORANTE

\$70.00 c/u



Protege



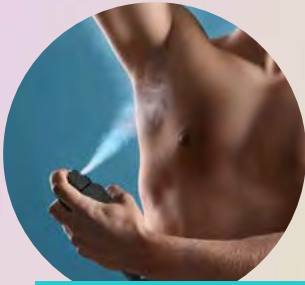
**FLOWER WOMAN**

**Notas:** Toronja, violeta y orquídea.

**ANTITRANSPIRANTE EN AEROSOL**

► 0% alcohol

► Te mantiene seco reduciendo el sudor



Reduce el sudor

Protégete del sudor  
y disfruta de frescos aromas

ANTITRANSPIRANTE

\$36.00 c/u

DESODORANTE

\$36.00 c/u

3)

4)



**DESODORANTE  
EN AEROSOL**

- ▶ 0% aluminio
- ▶ Evita el mal olor

**ACTIVE MAN**  
**Notas:** Membrillo,  
lavanda y sándalo.

Cuidado personal

# Desodorantes antitranspirantes

ENVASE DE VIDRIO  
Cont. Net. 55 g

\$60.00 c/u

\$53.50 c/u  
SIN FRAGANCIA



FAVORITO  
FRAICHE

Cuidado personal

Sujetos a disponibilidad en punto de venta.

Claves: 1) 1030860, JDEO VIDRIO NEGRO, 2) 1030862, JDEO VID TURQ DIF, 3) 1030859, JDEO VIDRIO BCO DF, 4) 1030863, JDEO VIDRIO NARNJA, 5) 1030861, JDEO VID NEGRO DIF, 6) 1030860, JDEO VIDRIO NEGRO, 7) 1030825, JDEO VIDRIO TURQ

**ENVASE DE PLÁSTICO**  
**Cont. Net. 90 g**

**\$65.00 c/u**  
**\$52.00 c/u**  
**SIN FRAGANCIA**



**¿Piel muy sensible?**  
**¡Pídelo sin fragancia!**

**Puedes usarlo con:**  
**01/03828A / ORIENTAL**  
**02/02743A / ORIENTAL**



**PERSONALÍZALO**  
**CON TU AROMA**  
**FAVORITO**



**CÓMPRALO EN**  
**TIENDA EN LÍNEA**



**PROTECCIÓN PROLONGADA**

8)



9)



10)



11)



*Protección en cada movimiento*

**Cuidado personal**

Sujetos a disponibilidad en punto de venta.

Clave: 8) 1030857, JDEO PLAST NEGRO, 9) 1030856, JDEO PLAST TURQUES,  
 10) 1030858, JDEO PLAST NARANJA, 11) 1030855, JDEO PLAST BLANCO

# Everyday routine

Cont. Net. 200 ml

## GEL DE DUCHA

- ▶ Humecta
- ▶ Para todo tipo de piel
- ▶ Brinda limpieza y suavidad

**GEL DE DUCHA  
HUMECTANTE**  
Cont. Net. 200 ml  
**\$79.00 c/u**

Puedes usarlo con:  
01/03943A / FLORAL  
02/00681A / MADEROSA

1)



Cuidado personal

**LOCIÓN CORPORAL  
HIDRATANTE**  
Cont. Net. 200 ml  
**\$89.00 c/u**

Puedes usarlo con:  
01/03860A / ORIENTAL  
02/02676A / FRESCA

**LOCIÓN CORPORAL  
HUMECTANTE**

- ▶ Nutre e hidrata
- ▶ Para todo tipo de piel
- ▶ Protección contra resequedad
- ▶ Rápida absorción

2)



**Cuidado personal**

# Línea Tropical Summer Days

Cont. Net. 250 ml

**GEL DE DUCHA**  
**Cont. Net. 250 ml**  
**\$31.00**

## GEL DE DUCHA

- ▶ Limpieza y suavidad
- ▶ Fórmula con pH similar a tu piel
- ▶ Equilibrio óptimo de humedad
- ▶ Para todo tipo de piel

1)



**LOCIÓN CORPORAL  
HUMECTANTE**  
Cont. Net. 250 ml  
**\$41.00**

**LOCIÓN CORPORAL  
HUMECTANTE**

- ▶ Rápida absorción
- ▶ Nutre e hidrata
- ▶ Protege la piel de agentes externos
- ▶ Para todo tipo de piel
- ▶ Sin sensación grasosa

2)



**LOCIÓN CORPORAL REFRESCANTE**  
Cont. Net. 250 ml

**\$89.00**

**TROPICAL SUMMER DAYS**

**Notas:**

Mango miyazaki,  
flores tropicales y piña.

3)



Claves: 2)1030210, PTB188, 3)1016481, PTB146

Sujetos a disponibilidad en punto de venta.

# Línea SHE

Cont. Net. 250 ml

GEL DE DUCHA  
Cont. Net. 250 ml

**\$31.00**

1)



2)



LOCIÓN CORPORAL  
HUMECTANTE

Cont. Net. 250 ml

**\$41.00**

## GEL DE DUCHA

- ▶ Limpieza y suavidad
- ▶ Fórmula con pH similar a tu piel
- ▶ Equilibrio óptimo de humedad
- ▶ Para todo tipo de piel

## LOCIÓN CORPORAL HUMECTANTE

- ▶ Rápida absorción
- ▶ Nutre e hidrata
- ▶ Protege la piel de agentes externos
- ▶ Para todo tipo de piel
- ▶ Sin sensación grasosa

**LOCIÓN CORPORAL  
REFRESCANTE**  
**\$89.00**  
Cont. Net. 250 ml

**LOCIÓN CORPORAL  
REFRESCANTE**  
**\$62.00**  
Cont. Net. 100 ml

3)



TAMAÑO  
PORTABLE

**SHE**

**Salida:**

Fresca manzana

**Corazón:**

Suaves lirios de  
los valles

**Fondo:**

Dulce durazno  
blanco

4)



Claves: 3) 1016471 PTB136, 4) 1016472, PTB137\*

Sujetos a disponibilidad en punto de venta. \*Hasta agotar existencias.

Cuidado personal

# Línea Coco Sensation

LOCIÓN CORPORAL REFRESCANTE

Cont. Net. 250 ml

\$89.00

1)



IMAGEN ANTERIOR

\$62.00

LOCIÓN CORPORAL  
REFRESCANTE  
Cont. Net. 100 ml

2)



COCO SENSATION  
Coco y vainilla



NUEVA  
IMAGEN

Cuidado personal

Sujeto a disponibilidad en punto de venta.

Clave: 1) 1016490, PTB155, 2) 1035985, PTB280

**LOCIÓN CORPORAL  
HUMECTANTE**  
Cont. Net. 250 ml  
**\$41.00**

**GEL DE DUCHA**  
Cont. Net. 250 ml  
**\$65.00 c/u**



**Fórmula con  
pH similar a tu piel**

### LOCIÓN CORPORAL HUMECTANTE

- ▶ Rápida absorción
- ▶ Nutre e hidrata
- ▶ Protege la piel de agentes externos
- ▶ Para todo tipo de piel
- ▶ Sin sensación grasosa

### GEL DE DUCHA

- ▶ Limpieza y suavidad
- ▶ Fórmula con pH similar a tu piel
- ▶ Equilibrio óptimo de humedad
- ▶ Para todo tipo de piel



**Con extractos  
naturales**

# Línea Momentos

LOCIONES CORPORALES REFRESCANTES

Cont. Net. 250 ml

\$89.00



**GOLD LILIES**

Bergamota,  
lirios del valle  
y cedro

Cont. Net. 250 ml  
Loción corporal refrescante



**SWEET RASPBERRY**

Frambuesa, jazmín  
y vainilla

Cont. Net. 250 ml  
Loción corporal refrescante



**WARM LAVENDER**  
Lavanda, miel y roble

Cont. Net. 250 ml  
Loción corporal refrescante

# Bordando recuerdos del alma

4)



## WILD FLOWERS

Ciruelas, flores  
salvajes  
y musgo



Claves: 4) PTB273, 1035733

Sujetos a disponibilidad en punto de venta.

Cuidado personal

# Línea Fall in love

LOCIONES CORPORALES  
REFRESCANTES

Cont. Net. 250 ml

\$89.00 c/u

Cuidado personal

1)



## COCO CREAM PIE

Delicioso coco tostado,  
caramelo y dulce pastel

2)

## GOLDEN CHAMPAGNE

Dorada copa de champagne  
y cítricos dulces



Sujetos a disponibilidad en punto de venta.

Claves: 1) PTB182 ,1029522, 2) 1029523, PTB183

**¡Precio especial!**

**HOLLY DAHLIA**

Pétalos de dahlia,  
crujientes hojas de  
pera y praline

**\$ 44.00**

*Dulces aromas  
para la vida*

**SUNSET CHERRY**

Chispeante cereza y flor  
de luna de coco

**\$89.00 c/u**

**¡Precio especial!**

**SWEET BOUQUET**

Dulce ramo de  
guisantes, pera  
acuosa y fresa pura

**\$44.00**

3)



4)



5)



**Cuidado personal**

# Línea Océano

LOCIONES CORPORALES REFRESCANTES

Cont. Net. 250 ml



**ARRECIFE FRUTAL**  
Flor de plátano  
y maracuyá



**DULCE ARENA**  
Coco tostado  
y vainilla



**OCEANO BRILLANTE**  
Vetiver floral  
y lima

# Recuerda la brisa del mar en cada spray

## RECOMENDACIONES



► Aplica después de tu ducha



► Reaplica a lo largo del día para mantenerte fresco



► Ideal para ejercitarte

**\$89.00 c/u**

4)



5)



**CARACOL MARINO**  
Piña fresca y manzana verde

**PALMERAS TROPICALES**  
Hojas de palma y coco salado

# KIT EMOTIONS

LOCIONES CORPORALES REFRESCANTES

Cont. Net. 55 ml

KIT \$44.00

Descubre y ama  
cada sentimiento



## LUCKY SPARK

Afortunada bergamota,  
exitosos toques de melón y  
próspero almizcle



## LOVELY JOY

Dulce flor de plátano,  
divertidas hojas de piña y  
alegre maracuyá



**HOPEFUL DAY**  
Carambola optimista, hojas de plátano esperanza y coco confianza.



**Kit listo  
para llevar**



# Línea pocket

LOCIÓN CORPORAL  
REFRESCANTE

Cont. Net. 100 ml

\$62.00 c/u



**Llévalo a  
dónde quieras**



**¡Precio especial!**

**STARRY SOUL**

**Cont. Net. 100 ml**

**\$32.00**



**Cuidado personal**

# Línea Dulces Mexicanos

LOCIONES CORPORALES REFRESCANTES

1) Cont. Net. 250 ml  
\$89.00



DULCE MERENGUE  
Frambuesa fresca, pera brillante  
e iris azul.

2) DULCE GOMITA  
Champagne, naranja,  
maracuyá y ciruela.



3) Cont. Net. 100 ml  
\$62.00 c/u



Alegra tu día  
con dulces aromas

**LOCIÓN CORPORAL REFRESCANTE**

Cont. Net. 100 ml

**\$32.00 c/u****Línea  
pocket****DREAM CATCHER & LOVE:**Misterioso aroma  
a tangerina y sándalo.**LIFE IN PINK:**Romántico aroma a rosas,  
durazno y jazmín.

1)



2)



# Intense night

LOCIÓN CORPORAL REFRESCANTE  
Cont. Net. 250 ml



Cuidado personal

Sujetos a disponibilidad en punto de venta.

\$89.00 c/u

*Perfuma*  
cada momento

1)



Notas: Bergamota y geranio

Clave: 1)1016482, PTB147

# Línea glitch

LOCIONES CORPORALES REFRESCANTES  
Cont. Net. 250 ml

*Aromas* electrificantes

\$44.00 c/u

1)



**Notas:** Olivo dulce y almizcle

2)



**Notas:** Toronja y pera

## RECOMENDACIONES



► Aplica después de tu ducha



► Reaplica a lo largo del día para mantenerte fresco



► Ideal para ejercitarte

# Aguas de colonia

Cont. Net. 180 ml

*Aromas frescos*  
para tu día a día

\$57.00 c/u

## RECOMENDACIONES



- Úsalas después de bañarte



- Refréscale durante el día o antes de dormir



- Aplicalas con palmadas en puntos claves



**Perfuma  
y Refresca**

Cuidado personal

Sujetos a disponibilidad en punto de venta. Hasta agotar existencias.

Claves: 1)1015825, PTP3009, 2) 1015823, PTP3007,  
3)1015824, PTP3008, 4) 1015826, PTP3010

# He Deep blue

LOCIÓN CORPORAL REFRESCANTE

**\$89.00**

Cont. Net. 250 ml



## HE

### Salida:

Cítrica toronja  
y mandarina

### Corazón:

Aromática pimienta

### Fondo:

Cálido almizcle

Sujetos a disponibilidad en punto de venta.  
Hasta agotar existencias.

Clave: 1)1016491, PTB156



Cuidado personal

# Men's collection

LOCIONES CORPORALES REFRESCANTES

Cont. Net. 250 ml

\$89.00 c/u



**ELEKTRIK AQUA**

**Notas:** Eléctrico limón italiano,  
notas acuosas- marinas al full  
y cedro de otro multiverso

1)



3)



**BRAVE**

**Notas:** Cítricos, lirio del valle y cedro

2)

**BRANDY NOIR**

**Notas:** Toronja, bergamota y brandy

3)



Claves: 2) 1033945, PTB252 3) 1033946, PTB253

Sujeto a disponibilidad en punto de venta.

# Línea Energy Elements

LOCIÓN CORPORAL REFRESCANTE

1)



**SEA ENERGY**  
Toronja, muguete y ámbar

2)



**WOOD ENERGY**  
Albahaca, lavanda y maderas

\$89.00 c/u  
Cont. Net. 250 ml

3)



**FIRE ENERGY**  
Cítricos, muguete y pachuli



Sujeto a disponibilidad en punto de venta.  
Clave: 3) 1031944, PTB201

Cuidado personal

# Línea Men's Collection

LOCIONES CORPORALES REFRESCANTES

Cont. Net. 250 ml

\$89.00 c/u

1)



## ENIGMATIC HABA TONKA

Suave combinación de notas frutales y amaderadas con un toque de lirios acuáticos.

2)



## INTENSE AMBER

Apacible combinación de notas amaderadas y cítricas con un toque floral.

¡Precio especial!

\$44.00

INTENSE AMBER  
Cont. Net. 250 ml

¡Precio especial!

**\$41.00**

**MYSTERY SAGE**

Cont. Net. 250 ml

*Experimenta*  
intensidad y frescura

3)



**MYSTERY SAGE**

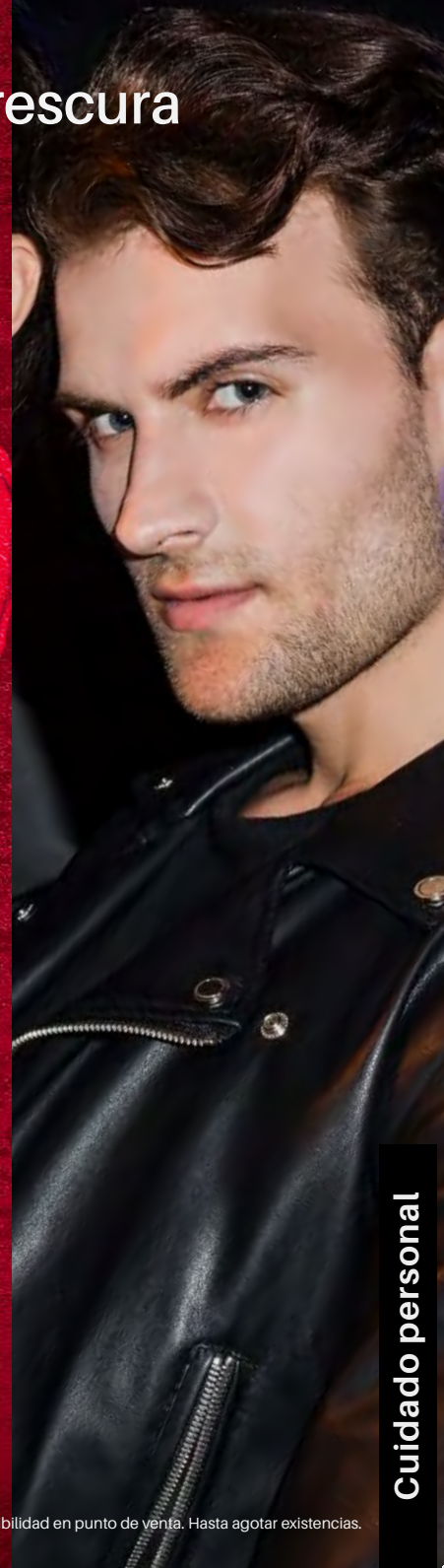
Fina combinación de notas ácidas y amaderadas con un toque de salvia sclarea.

4)



**SEXY MUSK**

Deliciosa combinación de notas marinas y amaderadas con un toque picante.



Cuidado personal

Claves: 3) 1028075, PTB171, 4) 1028076, PTB172

Sujetos a disponibilidad en punto de venta. Hasta agotar existencias.

# Línea Man

LOCIONES CORPORALES

REFRESCANTES

Cont. Net. 250 ml

\$89.00 c/u

Cuidado personal

¡Precio especial!

\$44.00

WILD MAN

Cont. Net. 250 ml

1)



2)



**WILD MAN**

**Salida:** Lavanda

**Corazón:** Cedro blanco

**Fondo:** Sándalo

**CITY MAN**

**Salida:** Toronja

**Corazón:** Notas marinas

**Fondo:** Ámbar gris



## AFTER SHAVE

Con **glicerina** que protege tu piel tras el afeitado dejando una piel perfecta

- ▶ Calmante
- ▶ Hidratante
- ▶ Astringente
- ▶ Efecto refrescante
- ▶ Sensación suave

# 70%

## ALCOHOL

**AFTER SHAVE**  
Cont. Net. 100 ml

**Salida:** Toronja  
**Corazón:** Notas marinas  
**Fondo:** Ámbar gris

**\$69.00**

*La línea*  
para empezar el día

# Intrepid

GEL HIDRATANTE FACIAL

Cont. Net. 100 g

\$89.00

## INTREPID

Notas: Bergamota,  
cedro y haba tonka



REAFIRMA, TONIFICA  
E HIDRATA TU PIEL



ENRIQUECIDO CON  
ÁCIDO HIALURÓNICO

**FRAICHE**  
FRAGANCIAS

**INTREPID**

Bergamota + Cedro  
+ Haba Tonka



ENRIQUECIDO CON  
ÁCIDO HIALURÓNICO

**GEL HIDRATANTE**

FACIAL



REAFIRMA, TONIFICA  
E HIDRATA TU PIEL

MAN

Cont. Net. 100 g



**GEL HIDRATANTE FACIAL  
PARA HOMBRE**



REAFIRMA, TONIFICA  
E HIDRATA TU PIEL



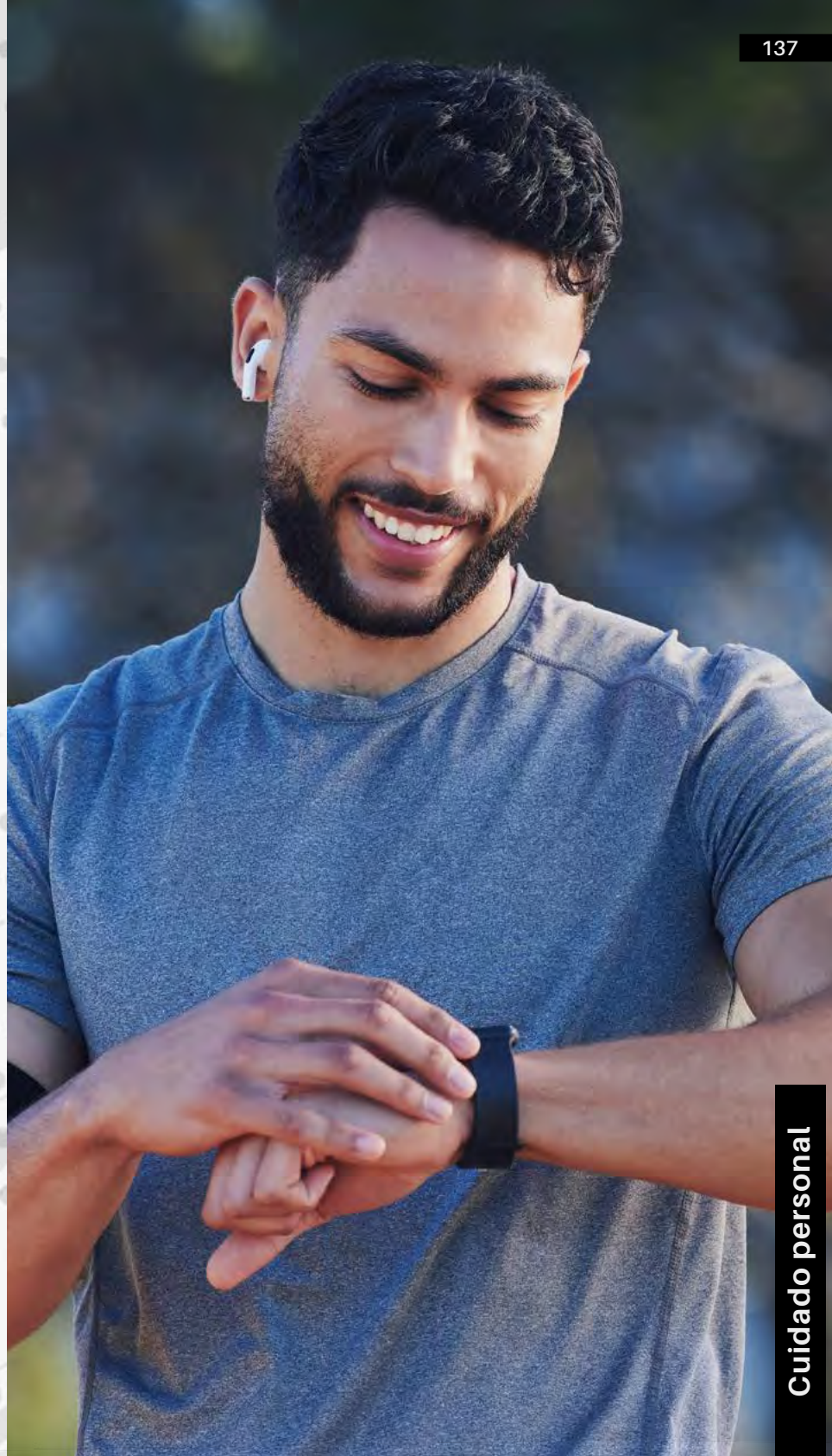
SIN SENSACIÓN  
GRASOSA



ENRIQUECIDO CON  
ÁCIDO HIALURÓNICO



AYUDA A REDUCIR  
ARRUGAS



# Rutina clean antioxidante



Cuidado personal

## CLEAN 1 DESMAQUILLANTE

- ▶ Fórmula bifásica que elimina eficazmente el maquillaje a prueba de agua
- ▶ Fórmula antioxidante
- ▶ Enriquecido con algas marinas y minerales
- ▶ Limpia delicadamente
- ▶ Evita el envejecimiento prematuro

# 1



**DESMAQUILLANTE BIFÁSICO**  
**Cont. Net. 100 ml**  
**\$32.00**

Sujeto a disponibilidad en punto de venta.  
 Clave: 1)1017981, PTDM001

## CLEAN 2 AGUA MICELAR

- ▶ Remueve impurezas, exceso de sebo y maquillaje
- ▶ Humecta y remineraliza la piel
- ▶ Limpieza profunda

2)



**AGUA MICELAR**  
Cont. Net. 255 ml  
**\$28.00**

## CLEAN 3 SÉRUM

- ▶ Nutre e hidrata profundamente la piel
- ▶ Deja luminosa y suave tu piel
- ▶ Tonifica y ayuda a prevenir el envejecimiento prematuro

3)



**SÉRUM**  
Cont. Net. 55 ml  
**\$45.00**



DERMATOLÓGICAMENTE  
APROBADO



NO IRRITANTE  
A LA PIEL

*Mi piel*  
siempre perfecta

Cuidado personal

# Hair Shampoo 2 en 1

Cont. Net. 400 ml

\$49.00



PERSONALIZALO  
CON TU AROMA  
FAVORITO



Puedes usarlo con:  
01/00132A / ÁMBAR - VAINILLA  
01/00773A / FLORAL - FRUTAL



Fortalece e hidrata

Cuidado personal

## SHAMPOO HAIR



- Personalízalo con tu aroma favorito



- Fortalece e hidrata el cabello



- Disminuye la resequedad



*Rutinas que*  
cuidan tu cabello

# Perfume para cabello

Cont. Net. 150 ml

\$108.00




PERSONALÍZALO  
CON TU AROMA  
FAVORITO




Puedes usarlo con:  
01/00114B / FLORAL - FRUTAL  
01/03389A / FLORAL

Realza el **brillo** 

**Desenreda** el cabello 

Con **argán** 

Duración de **8 hrs** 



**Brillo y suavidad**

*Deja un rastro  
de seducción*

Cuidado personal

# Óleo capilar

Cont. Net. 60 ml

\$72.00

## ÓLEO CAPILAR™

**Notas:** Naranja, flor de naranjo y sándalo



## ÓLEO CAPILAR

▶ Enriquecido con aceite de argán

▶ Restaura el brillo, nutre y fortalece

▶ Ayuda a desenredar con un delicioso aroma

Sujeto a disponibilidad en punto de venta.  
Clave: 1032547, PTAC002

# Esmaltes 8FREE

Cont. Net. 10 ml

\$18.00 c/u



Cuidado personal

Claves: 1) 1034736, 2) 1034737, 3) 1034738, 4) 1034739, 5) 1034740, 6) 1034741, 7) 1034742, 8) 1034743, 9) 1034744

Sujetos a disponibilidad en punto de venta.



# Color que enamora fórmula que cuida



10)



11)



12)



13)



14)



15)



16)



17)



18)

# Esmaltes 8FREE

Cont. Net. 10.5 ml

Cuidado personal



Amatista



Intense  
Merlot



Cinnabar



Fairy Dust



Smoky  
Quartz



Pink  
Glitter

Sujetos a disponibilidad en punto de venta.

Claves: 1) 1030885, 2) 1030891, 3) 1030889,  
4) 1030886, 5) 1030898, 6) 1030893

\$18.00 c/u

8 FREE  
BENEFICIOS



Estos esmaltes están **libres de tóxicos** potencialmente dañinos para el organismo. **No provocan coloración amarilla, adelgazamiento, ni quiebre de la uña.** Están realizados con ingredientes permitidos por la FDA\* y la legislación Europea.



Cosmisch  
Dust



Fantastic



Romantic  
Gold



Stardust



Small  
Cherry



Black  
Widow



Carmenere



Fruit  
cocktail



Enthusiastic  
Pink



Charoite



Marshmallow



Mercury



Light Lilac



Royal seal

\* Administración de Alimentos y Medicamentos

Sujeto a disponibilidad en punto de venta.

Claves: 7) 1030899, 8) 1030897, 9) 1030888, 10) 1030902, 11) 1030890, 12) 1030894, 13) 1030895, 14) 1030896, 15) 1030892, 16) 1030903, 17) 1030901, 18) 1030904, 19) 1030887, 20) 1030900

# Esmaltes 8FREE

Cont. Net. 10.5 ml

\$18.00 c/u

## Detalles

que se hacen notar



1) Electric Storm

2) Delicious Grape

3) Radiant Sky

4) Pink Galaxy

5) Mermaid

6) Pink Sparkle

7) Fabulous

8) Unicorn



9) Pink Beige

10) Soft Nude

11) Violet Ice Cream

12) Cotton Candy

13) Soft Gray

14) Wine

15) Capuchino

16) Plum



17) Cosmic Cherry

18) Magic of Roses

19) Watermelon

20) Fresh Orange

21) Chocolate

22) Cool Purple



¡CÓMPRALO EN TIENDA EN LÍNEA!

Cuidado personal

Sujetos a disponibilidad en punto de venta.

Claves: 1) 1017998, 2) 1017997, 3) 1017996, 4) 1017991, 5) 1018001, 6) 1017982, 7) 1018003, 8) 1018000, 9) 1017984, 10) 1017987, 11) 1017995, 12) 1017986, 13) 1017983, 14) 1017989, 15) 1017985, 16) 1017988, 17) 1017993, 18) 1017992, 19) 1017994, 20) 1017990, 21) 1018002, 22) 1017999

23)

Top  
Vitaminas**BASE CON VITAMINAS**

Fortalece tus uñas con  
auxiliares activos como:

**Vitamina B5****Vitamina E****Calcio y ajo**

24)

Strawberry  
Mate

25)

Baby Blue  
Mate**Acabado mate**

26)



Burgundy

27)



Nude

28)



Baby Pink

29)



Amazing

30)



Cherry red



Sujetos a disponibilidad en punto de venta.

Claves: 23) 1018006, 24) 1018005,  
25) 1018004, 26) 1014190, 27) 1014195,  
28) 1014194, 29) 1014189, 30) 1014191

# Cosmetiqueras

## COSMETIQUERAS

- ▶ Tamaño práctico
- ▶ Materiales resistentes
- ▶ Fácil de limpiar

**¡Precio especial!**

**\$53.00**

**TRICOLOR**

**Medidas aprox.:  
24 x 11 x 9.5 cm**

1)



**Con bolsa interior  
para mejor  
organización**

Clave: 1) 1018183, ZCOSMETIQUERA 10

Sujetos a disponibilidad en punto de venta.



# La manera más cool de guardar tus favoritos

**¡Precio especial!**

**\$61.00**

**TORNASOL PLATA**

Medidas aprox.:  
22 x 12 x 8 cm



2)

3)



**¡Precio especial!**

**\$ 61.00**

**TORNASOL TURQUESA**

Medidas aprox.:  
22 x 12 x 8 cm



**Amplio espacio  
para almacenar**

4)



**¡Precio especial!**

**\$42.00**


**GLITTER**

**Cuidado personal**

# NEECHE passion

PERFUMES DE AUTOR





## MAXIMIZA TU EXPERIENCIA OLFATIVA

**Neeche Passion** es una selección especial de esencias en Fraiche, inspirada en el refinamiento de la perfumería de lujo y la sofisticación de las marcas nicho. No solo se busca deleitar los sentidos, sino también, elevar el estándar de la perfumería.

### **Beneficios:**

Misma calidad en materias primas que las marcas de lujo.  
Precios accesibles.



### **Sucursales**

- 16 de Septiembre, No.52, Centro Histórico, CDMX.
- Av. 20 de Noviembre, No. 97, Centro Histórico, CDMX.
- Calle Isabel la Católica, No. 2, Centro Histórico, CDMX.
  - Pedro Moreno, Calle Colón
  - y José María Morelos, Guadalajara Jalisco.
- Calle Tacuba No. 71, Centro Histórico, CDMX.
- Eje Central Lázaro Cardenas No. 6,  
Centro Histórico, CDMX.
- Balderas, Revillagigedo No. 105,  
Centro Histórico, CDMX.



**Compra  
en línea**

# Sprays corporales

Cont. Net. 120 ml

Notas: Yazu, ciprés y romero

Notas: Maderas, incienso  
y rosa

Notas: Cereza, jazmín  
y pimienta



**\$119.00 c/u**

**Notas:** Maderas, azafrán y cedro.

**Notas:** Sándalo, cuero e iris.

**Notas:** Vainilla, tabaco y especias.



# Crown of Stardust

Cont. Net. 30 ml

\$130.00

*La fantasía*  
hecha esencia



Puedes usarlo con:  
03/00998A / ORIENTAL VAINILLA  
03/01026A / AMADERADA AMBARADA

**NUEVO  
LANZAMIENTO**

Sujeto a disponibilidad en punto de venta.

SUPRACARE, S.A. de C.V. Reconoce la titularidad de los propietarios de los derechos de propiedad industrial mencionados en la presente guía, haciendo notar que las marcas y denominaciones que se incluyen únicamente son para referencia del público consumidor respecto de la familia olfativa de que se trata cada fragancia, sin intentar de forma alguna invadir los derechos adquiridos por terceros, obligándose a eliminarlos en caso de que así le sea solicitado por su propietario, motivo por el cual no se realizan actos de competencia desleal.

Clave: Junicornio R13, 1038574

Descubre el nuevo perfume inspirado en la ganadora del concurso Más esencia Menos etiqueta *Diana Montoya*.

# Diana Montoya

Cont. Net. 60 ml

\$215.00

La esencia  
de un sueño  
hecho perfume

NUEVO  
LANZAMIENTO

**MÁS ESENCIA  
MENOS ETIQUETA**

Puedes usarlo con:

01/00174A / CHIPRE FLORAL

03/00972A / FLORAL FRUTAL GOURMAND

Sujeto a disponibilidad en punto de venta.

Clave: JNB2015 60ML F MES, 1038480  
SUPRACARE, S.A. de C.V. Reconoce la titularidad de los propietarios de los derechos de propiedad industrial mencionados en la presente guía, haciendo notar que las marcas y denominaciones que se incluyen únicamente son para referencia del público consumidor respecto de la familia olfativa de que se trata cada fragancia, sin intentar de forma alguna invadir los derechos adquiridos por terceros, obligándose a eliminarlos en caso de que así le sea solicitado por su propietario, motivo por el cual no se realizan actos de competencia desleal.

# KELLY

Cont. Net. 60 ml

\$215.00



Puedes usarlo con:  
01/03828A / ORIENTAL  
S/01016 / FLORAL



PERSONALÍZALO  
CON TU AROMA  
FAVORITO

*Sutil, femenino,*  
**inolvidable**

Envases Dama

Sujeto a disponibilidad en punto de venta.

Clave: JKELLY 60ML PINK S, 1035856

SUPRACARE, S.A. de C.V. Reconoce la titularidad de los propietarios de los derechos de propiedad industrial mencionados en la presente guía, haciendo notar que las marcas y denominaciones que se incluyen únicamente son para referencia del público consumidor respecto de la familia olfativa de que se trata cada fragancia, sin intentar de forma alguna invadir los derechos adquiridos por terceros, obligándose a eliminarlos en caso de que así le sea solicitado por su propietario, motivo por el cual no se realizan actos de competencia desleal.

# Heel

Cont. Net. 30 ml

*Atrévete a*  
lo extraordinario



PERSONALÍZALO  
CON TU AROMA  
FAVORITO

Sujeto a disponibilidad en punto de venta.

SUPRACARE, S.A. de C.V. Reconoce la titularidad de los propietarios de los derechos de propiedad industrial mencionados en la presente guía, haciendo notar que las marcas y denominaciones que se incluyen únicamente son para referencia del público consumidor respecto de la familia olfativa de que se trata cada fragancia, sin intentar de forma alguna invadir los derechos adquiridos por terceros, obligándose a eliminarlos en caso de que así le sea solicitado por su propietario, motivo por el cual no se realizan actos de competencia desleal.

Clave: JHEEL AZUL , 1035857

Envases Dama

# Fascinación

Cont. Net. 60 ml

Puedes usarlo con:  
01/03633A / ORIENTAL  
03/00640A / ORIENTAL

\$215.00 c/u

1)



2)



PERSONALIZALO  
CON TU AROMA  
FAVORITO



NUEVA  
IMAGEN

*Fascina*  
tus sentidos

Sujeto a disponibilidad en punto de venta.

Clave: 1) 1017938, JFASCINACION MEL, 2) 1030274, JFASCINACION TURQ

SUPRACARE, S.A. de C.V. Reconoce la titularidad de los propietarios de los derechos de propiedad industrial mencionados en la presente guía, haciendo notar que las marcas y denominaciones que se incluyen únicamente son para referencia del público consumidor respecto de la familia olfativa de que se trata cada fragancia, sin intentar de forma alguna invadir los derechos adquiridos por terceros, obligándose a eliminarlos en caso de que así le sea solicitado por su propietario, motivo por el cual no se realizan actos de competencia desleal.

Puedes usarlo con:  
01/03583A / MADEROSA  
01/03630A / ORIENTAL

# Diamante

Cont. Net. 60 ml

\$215.00 c/u



*Diseños que* capturan encanto

Sujetos a disponibilidad en punto de venta.

Clave: 1030288, JNB2016 60ML TURQ

SUPRACARE, S.A. de C.V. Reconoce la titularidad de los propietarios de los derechos de propiedad industrial mencionados en la presente guía, haciendo notar que las marcas y denominaciones que se incluyen únicamente son para referencia del público consumidor respecto de la familia olfativa de que se trata cada fragancia, sin intentar de forma alguna invadir los derechos adquiridos por terceros, obligándose a eliminarlos en caso de que así le sea solicitado por su propietario, motivo por el cual no se realizan actos de competencia desleal.

# Línea Miss

Cont. Net. 60 ml



Envases Dama

Sujetos a disponibilidad en punto de venta.  
Claves: 1) 1017957, JNB2015 TURQ DIF, 2) 1017956, JNB2015 TRICOLOR, 3) 1030286, JNB2015 ROSA AZUL

**\$215.00 c/u**

**Puedes usarlo con:  
01/03647A / ORIENTAL  
01/03610A / FRUTAL**



Sujetos a disponibilidad en punto de venta.

Claves: 3) 1033816, JNB2015 SURREAL GR, 4) 1030287, JNB2015 ROSA BLANC, 5) 1033815, JNB2015 ELECTRIC F  
SUPRACARE, S.A. de C.V. Reconoce la titularidad de los propietarios de los derechos de propiedad industrial mencionados en la presente guía, haciendo notar que las marcas y denominaciones que se incluyen únicamente son para referencia del público consumidor respecto de la familia olfativa de que se trata cada fragancia, sin intentar de forma alguna invadir los derechos adquiridos por terceros, obligándose a eliminarlos en caso de que así le sea solicitado por su propietario, motivo por el cual no se realizan actos de competencia desleal.

# Miss México



Envases Dama

Sujetos a disponibilidad en punto de venta.

Claves: 1) 1030284, JNB2012 30ML AMARI, 2) 1030285, JNB2012 60ML VINO, 3) 1017958, JNBM2012 ROSA PAST

**\$215.00 c/u**

**Cont. Net. 60 ml**

**Puedes usarlo con:**  
**01/03298A / FLORAL**  
**01/03627A / ORIENTAL**

**\$130.00 c/u**

**Cont. Net. 30 ml**



4)



6)



5)



Sujetos a disponibilidad en punto de venta.  
 Claves: 4) 1033814, JNB2012 60 LAVANDE ,  
 5) 1033813, JNB2012 30 LAVANDE, 6) 1017959, JNB2012 TRICOLOR

SUPRACARE, S.A. de C.V. Reconoce la titularidad de los propietarios de los derechos de propiedad industrial mencionados en la presente guía, haciendo notar que las marcas y denominaciones que se incluyen únicamente son para referencia del público consumidor respecto de la familia olfativa de que se trata cada fragancia, sin intentar de forma alguna invadir los derechos adquiridos por terceros, obligándose a eliminarlos en caso de que así le sea solicitado por su propietario, motivo por el cual no se realizan actos de competencia desleal.

# Ice

Puedes usarlo con:  
01/03539A / ORIENTAL  
01/03580A / FRUTAL

**\$378.00 c/u**

Cont. Net. 120 ml



1)

2)

3)

4)



NUEVA  
IMAGEN

Claves: 1) 1016846, JICE R TURQUESA120, 2) 1030276, JICE 120ML ROSA,  
3) 1033618, JICE120MLR18 SEREN, 4) 1037962, JICE120ML ROSA DIF

Sujetos a disponibilidad en punto de venta.

SUPRACARE, S.A. de C.V. Reconoce la titularidad de los propietarios de los derechos de propiedad industrial mencionados en la presente guía, haciendo notar que las marcas y denominaciones que se incluyen únicamente son para referencia del público consumidor respecto de la familia olfativa de que se trata cada fragancia, sin intentar de forma alguna invadir los derechos adquiridos por terceros, obligándose a eliminarlos en caso de que así le sea solicitado por su propietario, motivo por el cual no se realizan actos de competencia desleal.

\$215.00 c/u  
Cont. Net. 60 ml



PERSONALIZALO  
CON TU AROMA  
FAVORITO



ENVASE  
RELLENABLE

# Captura una esencia perfecta

5)



NUEVA  
IMAGEN



NUEVA  
IMAGEN

6)



7)



Claves: 5) 1030277, JICE 60ML MELON,  
6) 1037961, JICE60ML ROSA,  
7) 1033617, JICE 60ML AQUATIC

Sujetos a disponibilidad en punto de venta.



Envases Dama

# Liliana

Puedes usarlo con:

01/03686A / FLORAL

01/03695A / FLORAL



FAVORITO  
FRAICHE

1)



2)



3)



4)



ENVASE  
RELLENABLE



NUEVA  
IMAGEN

\$215.00 c/u  
Cont. Net. 60 ml



PERSONALÍZALO  
CON TU AROMA  
FAVORITO

Sujetos a disponibilidad en punto de venta.  
Claves: 1) 1017952, JLILIANA R60MLLILA, 2) 1030281, JLILIANA60ML R MEL,  
3) 1017954, JLILIANA S60MLROSA, 4) 1033898, JLILIANA R60MLPINK

SUPRACARE, S.A. de C.V. Reconoce la titularidad de los propietarios de los derechos de propiedad industrial mencionados en la presente guía, haciendo notar que las marcas y denominaciones que se incluyen únicamente son para referencia del público consumidor respecto de la familia olfativa de que se trata cada fragancia, sin intentar de forma alguna invadir los derechos adquiridos por terceros, obligándose a eliminarlos en caso de que así le sea solicitado por su propietario, motivo por el cual no se realizan actos de competencia desleal.

# El toque personal de tu día a día

**\$130.00 c/u**

**Cont. Net. 30 ml**

## DÓNDE APLICAR TU PERFUME



En el cuello



Detrás de la oreja



Cara interior del codo



En las muñecas



**AROMAS DE  
LARGA DURACIÓN**

5)



6)



7)



Sujetos a disponibilidad en punto de venta.

Clave: 5) 1033897, JLILIANA 030ML R MEL, 6) 1033897, JLILIANA R30ML ROSA, 7) 1033897, JLILIANA 30ML PINK

SUPRACARE, S.A. de C.V. Reconoce la titularidad de los propietarios de los derechos de propiedad industrial mencionados en la presente guía, haciendo notar que las marcas y denominaciones que se incluyen únicamente son para referencia del público consumidor respecto de la familia olfativa de que se trata cada fragancia, sin intentar de forma alguna invadir los derechos adquiridos por terceros, obligándose a eliminarlos en caso de que así le sea solicitado por su propietario, motivo por el cual no se realizan actos de competencia desleal.

# Armin



Envases Dúo



**\$215.00**  
Cont. Net. 60 ml



PERSONALÍZALO  
CON TU AROMA  
FAVORITO

Puedes usarlo con:  
03/00626A / ORIENTAL  
03/00618A / MADEROSA



AROMAS DE  
LARGA DURACIÓN

1)



2)



3)



*Aventuras*  
inigualables

**\$130.00**  
Cont. Net. 30 ml

Claves: 1) 1033444, JARMIN 60 ML CHERRY,  
2) 1032808, JARMIN 30 ML JET BEL, 3) 1032807, JARMIN 30ML FLAME

SUPRACARE, S.A. de C.V. Reconoce la titularidad de los propietarios de los derechos de propiedad industrial mencionados en la presente guía, haciendo notar que las marcas y denominaciones que se incluyen únicamente son para referencia del público consumidor respecto de la familia olfativa de que se trata cada fragancia, sin intentar de forma alguna invadir los derechos adquiridos por terceros, obligándose a eliminarlos en caso de que así le sea solicitado por su propietario, motivo por el cual no se realizan actos de competencia desleal.

# For Her

Cont. Net. 100 ml



Envases Dúo

Puedes usarlo con:  
03/00607A / ORIENTAL  
03/00633A / ORIENTAL



Sujetos a disponibilidad en punto de venta.

Clave: 1) 1030279, JKEA 100ML ROSA, 2) 1033810, JKEA JELLY MINT  
SUPRACARE, S.A. de C.V. Reconoce la titularidad de los propietarios de los derechos de propiedad industrial mencionados en la presente guía, haciendo notar que las marcas y denominaciones que se incluyen únicamente son para referencia del público consumidor respecto de la familia olfativa de que se trata cada fragancia, sin intentar de forma alguna invadir los derechos adquiridos por terceros, obligándose a eliminarlos en caso de que así le sea solicitado por su propietario, motivo por el cual no se realizan actos de competencia desleal.

Puedes usarlo con:  
03/00384A / ORIENTAL  
03/00349B / ORIENTAL

# For Him

Cont. Net. 100 ml



NUEVA  
IMAGEN



\$336.00 c/u



PERSONALÍZALO  
CON TU AROMA  
FAVORITO



AROMAS DE  
LARGA DURACIÓN

Clave: 1) 1030278, JKEA 100ML, 2) 1033811, JKEA MIDNIGHT BLUE

SUPRACARE, S.A. de C.V. Reconoce la titularidad de los propietarios de los derechos de propiedad industrial mencionados en la presente guía, haciendo notar que las marcas y denominaciones que se incluyen únicamente son para referencia del público consumidor respecto de la familia olfativa de que se trata cada fragancia, sin intentar de forma alguna invadir los derechos adquiridos por terceros, obligándose a eliminarlos en caso de que así le sea solicitado por su propietario, motivo por el cual no se realizan actos de competencia desleal.

# Desire y Legend

Cont. Net. 50 ml

Puedes usarlo con:  
03/00671A / MADEROSA  
03/00665A / MADEROSA

\$189.00.00



Portátil



NUEVA  
IMAGEN



Envases Dúo

Clave: 1) 1030269, JBEAR 50ML MELON, 2) 1017928, JDESIRE R CRISTURQ, 3) 1033804, BEAR FONDANT PINK, 4) 1033808, JCOLOGNE50ML SEPIA, 5) 1030273, JCOLOGNE 50ML HUMO, 6) 1016849, JLEGEN CRIS AZUL

SUPRACARE, S.A. de C.V. Reconoce la titularidad de los propietarios de los derechos de propiedad industrial mencionados en la presente guía, haciendo notar que las marcas y denominaciones que se incluyen únicamente son para referencia del público consumidor respecto de la familia olfativa de que se trata cada fragancia, sin intentar de forma alguna invadir los derechos adquiridos por terceros, obligándose a eliminarlos en caso de que así le sea solicitado por su propietario, motivo por el cual no se realizan actos de competencia desleal.

Sujeto a disponibilidad en punto de venta.

# Captiver

Cont. Net. 60 ml  
\$215.00 c/u

Vanguardia y diseño  
en cada disparo



PERSONALÍZALO  
CON TU AROMA  
FAVORITO



ENVASE  
RELLENABLE



NUOVA  
IMAGEN

Puedes usarlo con:  
03/00674A / MADEROSA  
03/00660A / FOUGERÉ

Clave: 1) 1033806, JCAPTIVER RAY FLOW  
2) 1030272, JCAPTIVERRAZULMAR,  
3) 1033807, JCAPTIVER SOLAR OR,  
4) 1033806, JCAPTIVER RAY FLOW

Sujeto a disponibilidad en punto de venta.

SUPRACARE, S.A. de C.V. Reconoce la titularidad de los propietarios de los derechos de propiedad industrial mencionados en la presente guía, haciendo notar que las marcas y denominaciones que se incluyen únicamente son para referencia del público consumidor respecto de la familia olfativa de que se trata cada fragancia, sin intentar de forma alguna invadir los derechos adquiridos por terceros, obligándose a eliminarlos en caso de que así le sea solicitado por su propietario, motivo por el cual no se realizan actos de competencia desleal.

# Perseo

Cont. Net. 60 ml

Puedes usarlo con:  
03/00668A / FLORAL  
03/00742A / ORIENTAL



Envases Dúo

Sujetos a disponibilidad en punto de venta.

Claves: 1) 1030290, JPERSEO R TURQUESA, 2) 1030289, JPERSEO R AZULOSC

SUPRACARE, S.A. de C.V. Reconoce la titularidad de los propietarios de los derechos de propiedad industrial mencionados en la presente guía, haciendo notar que las marcas y denominaciones que se incluyen únicamente son para referencia del público consumidor respecto de la familia olfativa de que se trata cada fragancia, sin intentar de forma alguna invadir los derechos adquiridos por terceros, obligándose a eliminarlos en caso de que así le sea solicitado por su propietario, motivo por el cual no se realizan actos de competencia desleal.

\$215.00 c/u

Una reinterpretación  
de lo urbano

3)



4)



Sujeto a disponibilidad en punto de venta.

Clave: 3)1017963, JPERSEO S AZUL 212, 4) 1033821, JPERSEO R E INDIGO

# Marine y Abril

Cont. Net. 60 ml

Puedes usarlo con:  
03/00789A / MADEROSA  
03/00764 / ORIENTAL

1)

2)



NUEVA  
IMAGEN



PERSONALÍZALO  
CON TU AROMA  
FAVORITO



Envases Dúo

Sujeto a disponibilidad en punto de venta.

Clave: 1)1033812, JNB2010 60ML FLAME, 2)1034756, JNB2010 60ML FORES

SUPRACARE, S.A. de C.V. Reconoce la titularidad de los propietarios de los derechos de propiedad industrial mencionados en la presente guía, haciendo notar que las marcas y denominaciones que se incluyen únicamente son para referencia del público consumidor respecto de la familia olfativa de que se trata cada fragancia, sin intentar de forma alguna invadir los derechos adquiridos por terceros, obligándose a eliminarlos en caso de que así le sea solicitado por su propietario, motivo por el cual no se realizan actos de competencia desleal.

Puedes usarlo con:  
03/00767 / MADEROSA  
03/00778A / MADEROSA

\$215.00 c/u

3)



4)



5)



6)



AROMAS DE  
LARGA DURACIÓN

Sujeto a disponibilidad en punto de venta.

Claves: 1) 1030283, JNB2010 60ML TURQ, 2) 1030282, JMARINE 60ML HUMO,  
3) 1017918, JABRIL S 18 ROSA, 4) 1017955, JMARINE S AZUL, 5) 1017918, JABRIL S 18 ROSA

SUPRACARE, S.A. de C.V. Reconoce la titularidad de los propietarios de los derechos de propiedad industrial mencionados en la presente guía, haciendo notar que las marcas y denominaciones que se incluyen únicamente son para referencia del público consumidor respecto de la familia olfativa de que se trata cada fragancia, sin intentar de forma alguna invadir los derechos adquiridos por terceros, obligándose a eliminarlos en caso de que así le sea solicitado por su propietario, motivo por el cual no se realizan actos de competencia desleal.

Envases Dúo

# Torso Woman y Torso Man



Envases Dúo

Puedes usarlo con:  
03/00765 / MADEROSA  
03/00769 / ORIENTAL



Clave: JTORSO MAN TEAL, 1033823

Sujetos a disponibilidad en punto de venta.

SUPRACARE, S.A. de C.V. Reconoce la titularidad de los propietarios de los derechos de propiedad industrial mencionados en la presente guía, haciendo notar que las marcas y denominaciones que se incluyen únicamente son para referencia del público consumidor respecto de la familia olfativa de que se trata cada fragancia, sin intentar de forma alguna invadir los derechos adquiridos por terceros, obligándose a eliminarlos en caso de que así le sea solicitado por su propietario, motivo por el cual no se realizan actos de competencia desleal.

Puedes usarlo con:  
03/00766 / ORIENTAL  
03/00750A / FOUGERE

# Proyección de libertad y vigor



PERSONALIZALO  
CON TU AROMA  
FAVORITO



NUEVA  
IMAGEN

**\$378.00 c/u**

**Torso man**

**Cont. Net. 120 ml**

**\$336.00 c/u**

**Torso woman**

**Cont. Net. 100 ml**

Clave: 1) 1030267, JTORSO MAN NEGRO, 2) 1030293, JTORSOWOMAN ROJO,  
3) 1033824, JTORSOWOMAN TURQUE

Sujetos a disponibilidad en punto de venta.

SUPRACARE, S.A. de C.V. Reconoce la titularidad de los propietarios de los derechos de propiedad industrial mencionados en la presente guía, haciendo notar que las marcas y denominaciones que se incluyen únicamente son para referencia del público consumidor respecto de la familia olfativa de que se trata cada fragancia, sin intentar de forma alguna invadir los derechos adquiridos por terceros, obligándose a eliminarlos en caso de que así le sea solicitado por su propietario, motivo por el cual no se realizan actos de competencia desleal.

# Perfumeros

Plástico

*A donde  
quiera que  
vayas*



PERSONALÍZALO  
CON TU AROMA  
FAVORITO



ENVASE  
RELLENABLE



**\$57.00 c/u**  
Cont. Net. 12 ml  
Altura aprox.: 14.7 cm

**\$89.00 c/u**  
Cont. Net. 20 ml  
Altura aprox.: 13.5 cm

Puedes usarlo con:  
03/00784A / ORIENTAL  
03/00753A / GOURMAND

Claves: 1)1017247, VG 983, 2)1017251, VG 987

Sujeto a disponibilidad en punto de venta. Hasta agotar existencias.

SUPRACARE, S.A. de C.V. Reconoce la titularidad de los propietarios de los derechos de propiedad industrial mencionados en la presente guía, haciendo notar que las marcas y denominaciones que se incluyen únicamente son para referencia del público consumidor respecto de la familia olfativa de que se trata cada fragancia, sin intentar de forma alguna invadir los derechos adquiridos por terceros, obligándose a eliminarlos en caso de que así le sea solicitado por su propietario, motivo por el cual no se realizan actos de competencia desleal.



\$135.00 c/u  
Altura aprox.: 17 cm



  
PERSONALÍZALO  
CON TU AROMA  
FAVORITO

  
ENVASE  
RELLENABLE

  
FAVORITO  
FRAICHE

# 4YOU

PERFUMEROS

Cont. Net. 32 ml

KIT \$405.00

Puedes usarlo con:  
03/00686A / FOUGERE  
03/00772 / MADEROSA

Clave: 1013725, JFOURYOUNEON  
Sujeto a disponibilidad en punto de venta.

Claves: 1) 1014725, JOMG NARANJA NEON 2) 1014729, JXOXO ROSA NEON,  
3) 1014747, JYOLO AZUL NEON 4) 1013727, JLOL VERDENEON

SUPRACARE, S.A. de C.V. Reconoce la titularidad de los propietarios de los derechos de propiedad industrial mencionados en la presente guía, haciendo notar que las marcas y denominaciones que se incluyen únicamente son para referencia del público consumidor respecto de la familia olfativa de que se trata cada fragancia, sin intentar de forma alguna invadir los derechos adquiridos por terceros, obligándose a eliminarlos en caso de que así se sea solicitado por su propietario, motivo por el cual no se realizan actos de competencia desleal.

# KIT 4YOU VIBES

PERFUMEROS

Cont. Net. 32 ml

**\$135.00 c/u**

Altura aprox.: 17 cm

**PRECIO DE KIT**

**\$405.00**



Envases Dúo



Puedes usarlo con:  
03/00781A / FRUTAL  
03/00745A / FLORAL

Cont. Net.  
32 ml

Sujeto a disponibilidad en punto de venta.

Clave: 1028157, JFOURYOUVIBES



*A cualquier hora*  
y en cualquier lugar 4YOU

Sujeto a disponibilidad en punto de venta.

Claves: 1) 1028162, JPEACE AMARILLO, 2) 1028161, JLOVE ROSA NEON,  
3) 1028158, JGROOVY NARANJA, 4) 1028156, JBLM AZUL

# Perfumeros

## Vidrio

Puedes usarlo con:  
S/03053 / GOURMAND  
S/03054 / GOURMAND

**\$41.00 c/u**  
Cont. Net. 10 ml



**\$70.00 c/u**  
Cont. Net. 15 ml



Claves: 1) 1027220, VG1275, 2) 1027221, VG1276, 3) 1027223, VG1278, 4) 1027222, VG1277

Sujeto a disponibilidad en punto de venta.

SUPRCARE, S.A. de C.V. Reconoce la titularidad de los propietarios de los derechos de propiedad industrial mencionados en la presente guía, haciendo notar que las marcas y denominaciones que se incluyen únicamente son para referencia del público consumidor respecto de la familia olfativa de que se trata cada fragancia, sin intentar de forma alguna invadir los derechos adquiridos por terceros, obligándose a eliminarlos en caso de que así le sea solicitado por su propietario, motivo por el cual no se realizan actos de competencia desleal.

# Una opción para cada estilo



**\$89.00 c/u**  
Cont. Net. 20 ml

ENVASE  
DE VIDRIO



Claves: 5) 1027224, VG1279, 6) 1027225, VG1280

Sujeto a disponibilidad en punto de venta.

# Rollets

Cont. Net. 13 ml

Puedes usarlo con:  
S/03054 / GOURMAND  
01/03674A / ORIENTAL



  
NUEVA  
IMAGEN

Envases Dúo

Claves: 1) 1034982, JROLLET 13ML BLUE, 2) 1034981, JROLLET 13ML COFFE

SUPRACARE, S.A. de C.V. Reconoce la titularidad de los propietarios de los derechos de propiedad industrial mencionados en la presente guía, haciendo notar que las marcas y denominaciones que se incluyen únicamente son para referencia del público consumidor respecto de la familia olfativa de que se trata cada fragancia, sin intentar de forma alguna invadir los derechos adquiridos por terceros, obligándose a eliminarlos en caso de que así lo sea solicitado por su propietario, motivo por el cual no se realizan actos de competencia desleal.

Puedes usarlo con:  
01/03650A / FOUGERE  
03/00966A / FRUTAL MARINO

\$62.00 c/u



Claves: 3) 1030829, JROLLET 13ML CGRAY, 4) 1030828, JROLLET 13ML TURO  
SUPRACARE, S.A. de C.V. Reconoce la titularidad de los propietarios de los derechos de propiedad industrial mencionados en la presente guía, haciendo notar que las marcas y denominaciones que se incluyen únicamente son para referencia del público consumidor respecto de la familia olfativa de que se trata cada fragancia, sin intentar de forma alguna invadir los derechos adquiridos por terceros, obligándose a eliminarlos en caso de que así le sea solicitado por su propietario, motivo por el cual no realizan actos de competencia desleal.



Puedes usarlo con:  
02/02537A / ORIENTAL  
02/02552A / FRUTAL

**\$130.00**  
Cont. Net. 30 ml



PERSONALIZADO  
CON TU AROMA  
FAVORITO



NUEVA  
IMAGEN



Clave: 1034679, JSOLARIUM30ML CBLU

SUPRACARE, S.A. de C.V. Reconoce la titularidad de los propietarios de los derechos de propiedad industrial mencionados en la presente guía, haciendo notar que las marcas y denominaciones que se incluyen únicamente son para referencia del público consumidor respecto de la familia olfativa de que se trata cada fragancia, sin intentar de forma alguna invadir los derechos adquiridos por terceros, obligándose a eliminarlos en caso de que así lo sea solicitado por su propietario, motivo por el cual no se realizan actos de competencia desleal.

# Solarium

*Ilumina cada momento*

1) **\$215.00**  
Cont. Net. 60 ml



2) **\$130.00**  
Cont. Net. 30 ml

# For men

Cont. Net. 30 ml

\$130.00 c/u

Puedes usarlo con:  
02/02564A / ORIENTAL  
02/02561A / MADEROSA



*Para hombres*  
**intrépidos y libres**

Claves: 1) 1017941, JFORMEN R30M CRIST, 2) 1030275, JFORMEN 30MLRAZULH, 3) 1033809, JFORMEN 30ML EMERA

Sujetos a disponibilidad en punto de venta.

SUPRACARE, S.A. de C.V. Reconoce la titularidad de los propietarios de los derechos de propiedad industrial mencionados en la presente guía, haciendo notar que las marcas y denominaciones que se incluyen únicamente son para referencia del público consumidor respecto de la familia olfativa de que se trata cada fragancia, sin intentar de forma alguna invadir los derechos adquiridos por terceros, obligándose a eliminarlos en caso de que así le sea solicitado por su propietario, motivo por el cual no se realizan actos de competencia desleal.

Puedes usarlo con:  
02/02558A / ORIENTAL  
03/00413B / ORIENTAL

# Axel

Cont. Net. 60 ml



PERSONALIZALO  
CON TU AROMA  
FAVORITO



ENVASE  
RELLENABLE

\$215.00 c/u



NUEVA  
IMAGEN

Sujetos a disponibilidad en punto de venta.

Claves: 1)1017920, JAXEL R TURQ CRIS, 2) 1033803, JAXEL R FUTUR DUSK, 3)1030268, JAXEL 60ML S VINO

SUPRACARE, S.A. de C.V. Reconoce la titularidad de los propietarios de los derechos de propiedad industrial mencionados en la presente guía, haciendo notar que las marcas y denominaciones que se incluyen únicamente son para referencia del público consumidor respecto de la familia olfativa de que se trata cada fragancia, sin intentar de forma alguna invadir los derechos adquiridos por terceros, obligándose a eliminarlos en caso de que así le sea solicitado por su propietario, motivo por el cual no se realizan actos de competencia desleal.

# Sport

\$215.00

Cont. Net. 60 ml

*Estilo* para  
tu día a día



PERSONALÍZALO  
CON TU AROMA  
FAVORITO

Puedes usarlo con:  
02/02331A / MADEROSA  
02/02531A / MADEROSA

Sujetos a disponibilidad en punto de venta.

Claves: 1) 1030292, JSPOORT 60ML HUMO, 2) 1033819, JSPOORT 60ML LU RED

SUPRACARE, S.A. de C.V. Reconoce la titularidad de los propietarios de los derechos de propiedad industrial mencionados en la presente guía, haciendo notar que las marcas y denominaciones que se incluyen únicamente son para referencia del público consumidor respecto de la familia olfativa de que se trata cada fragancia, sin intentar de forma alguna invadir los derechos adquiridos por terceros, obligándose a eliminarlos en caso de que así le sea solicitado por su propietario, motivo por el cual no se realizan actos de competencia desleal.

**\$378.00 c/u**  
**Cont. Net. 120 ml**

Puedes usarlo con:  
 02/02528A / MADEROSA  
 02/02524A / FRESCA

# Sofisticación masculina en cada paso



ENVASE  
 RELLENABLE



NUEVA  
 IMAGEN

Sujeto a disponibilidad en punto de venta.

Claves: 3) 1033820, JSPT120ML OXFORD, 4) 1030291, JSPT 120ML CAFE

SUPRACARE, S.A. de C.V. Reconoce la titularidad de los propietarios de los derechos de propiedad industrial mencionados en la presente guía, haciendo notar que las marcas y denominaciones que se incluyen únicamente son para referencia del público consumidor respecto de la familia olfativa de que se trata cada fragancia, sin intentar de forma alguna invadir los derechos adquiridos por terceros, obligándose a eliminarlos en caso de que así le sea solicitado por su propietario, motivo por el cual no se realizan actos de competencia desleal.



**\$215.00 c/u**  
Cont. Net. 60 ml



# Bikendi

Cont. Net. 60 ml

Puedes usarlo con:  
02/02486A / FOUGERE  
02/02543A / FRESCA

*Sofisticación masculina*  
en cada paso

1)



2)



Sujeto a disponibilidad en punto de venta.

Claves: 1) 1030270, JBIKENDI 60MLRVINO, 2) 1016801, JBIKENDI S HUMOAZU  
SUPRACARE, S.A. de C.V. Reconoce la titularidad de los propietarios de los derechos de propiedad industrial mencionados en la presente guía, haciendo notar que las marcas y denominaciones que se incluyen únicamente son para referencia del público consumidor respecto de la familia olfativa de que se trata cada fragancia, sin intentar de forma alguna invadir los derechos adquiridos por terceros, obligándose a eliminarlos en caso de que así le sea solicitado por su propietario, motivo por el cual no se realizan actos de competencia desleal.

# Fraiche Baby

AGUAS DE COLONIA  
Cont. Net. 60 ml



Kids Fraiche

1)



\$37.00 c/u

## NIÑO:

### Notas de Salida

Aldehídos, durazno, geranio.

### Notas de Corazón:

Sándalo, raíz de lirio y vetiver.

### Notas de Fondo:

Miel de abeja, lirio y canela.



FAVORITO  
FRAICHE



PRODUCTO  
EXCLUSIVO

**AGUA DE COLONIA**

- ▶ Refresca
- ▶ Humecta
- ▶ Dura de 4-6 horas

2)

**NIÑA:****Notas de Salida:**

Bergamota, ylang ylang y anís.

**Notas de Corazón:**

Rosa, manzana  
y estoraque.

**Notas de Fondo:**

Jazmín, haba tonka,  
cedro y almizcle.

Aromas que  
despiertan  
*Ternura*

**MODO DE USO**

Aplica después del  
baño en cabello y  
cuerpo, brindando  
un suave masaje.



Con aloe vera  
que hidrata y  
regenera la piel.



Sin alcohol para  
evitar resecar  
una piel sensible.

# Intensamente 2

AGUAS DE COLONIA

Cont. Net. 60 ml

**\$55.00**

**Notas de Salida:**

Naranja, sandía y piña

**Notas de Corazón:**

Jazmín, frambuesa y muguet

**Notas de Fondo:**

Almizcles blancos

**AGUA DE COLONIA**



- ▶ Refresca
- ▶ Humecta
- ▶ Dura de 4-6 horas



Disney latino.com

©Disney ©Disney/Pixar

☆  
PRODUCTO  
EXCLUSIVO

AROMA UNISEX

2)



Kids Fraiche

# Maléfica

AGUAS DE COLONIA  
Cont. Net. 60 ml

## MALÉFICA:

### Notas de Salida:

Frambuesa, grosella y mandarina

### Notas de Corazón:

Violeta y jazmín

### Notas de Fondo:

Musgo, pachuli y vainilla

\$55.00



PRODUCTO  
EXCLUSIVO



**AGUA DE COLONIA**

- ▶ Refresca
- ▶ Humecta
- ▶ Dura de 4-6 horas



Disney latino.com  
©Disney ©Disney/Pixar



# Cremas antibacteriales Disney

CREMA ANTIBACTERIAL PARA MANOS

Cont. Net. 29 ml

¡Precio especial!

\$15.00 c/u

**Notas de Salida:**

Coco tropical

**Notas de Corazón:**

Suave vainilla

**Notas de Fondo:**

Ámbar gris



Limpia y  
humecta



Sujetos a disponibilidad en punto de venta.

Claves: 1)1029906, PTK019, 2)1029909, PTK022, 3)1029908, PTK021, 4)1029905, PTK018, 5) 1029907, PTK020

## BENEFICIOS



Elimina más del 99% de las bacterias\*, proporcionando humectación y suavidad

 **ÚLTIMA OPORTUNIDAD**



Sujetos a disponibilidad en punto de venta.

\*Frotándose las manos por lo menos 30 segundos Microorganismos probados *Escherichiacoli*, *Staphylococcus aureus* bajo la norma NMX BB 040 SCFI 1999.

Claves: 6) 1029910, PTK023, 7) 1029912, PTK025, 8) 1029913, PTK026, 9) 1029911, PTK024

# Hulk Marvel

**¡Precio especial!**

**AGUA DE COLONIA**  
Cont. Net. 60 ml

**\$55.00 c/u**



## HULK

**Notas de Salida:**

Limón, menta y manzana

**Notas de Corazón:**

Haba tonka, geranio, ámbar  
y violetas.

**Notas de Fondo:**

Vainilla, vetiver y musgo.

## AGUA DE COLONIA



- ▶ Refresca
- ▶ Humecta
- ▶ Dura de 4-6 horas

**CAPITÁN AMÉRICA****Notas de Salida:** Cítricos**Notas de Corazón:**

Rosas y clavo

**Notas de fondo:**

Ámbar leñoso

# Capitán América Marvel

**¡Precio especial!****AGUA DE COLONIA**  
Cont. Net. 60 ml**\$55.00 c/u****MARVEL**

marvelkids.com

© MARVEL

Kids Fraiche

# Bella Disney

¡Precio especial!

AGUA DE COLONIA  
Cont. Net. 60 ml

\$55.00 c/u

**BELLA**  
**Notas de Salida:**  
Chabacano  
**Notas de Corazón:**  
Jazmín  
**Notas de Fondo:**  
Ámbar y cedro



Disney  
PRINCESS

Disneylatino.com  
©Disney ©Disney/Pixar

Encuentra la magia  
en todos los aromas

# Ariel Disney

## ARIEL

### Notas de Salida:

Piña coco, naranja y toronja.

### Notas de Corazon:

Vainilla, leche y madera húmeda.

### Notas de Fondo:

Ámbar y almizcle blanco.

## AGUA DE COLONIA



- ▶ Refresca
- ▶ Humecta
- ▶ Dura de 4-6 horas

## ¡Precio especial!

**AGUA DE COLONIA**  
Cont. Net. 60 ml

**\$55.00 c/u**



PRODUCTO  
EXCLUSIVO

2)



Kids Fraiche

# Iron Man Marvel

¡Precio especial!

AGUA DE COLONIA  
Cont. Net. 60 ml  
**\$55.00 c/u**



**IRON MAN**  
**Notas de Salida:**  
Menta fresca.  
**Notas de Corazón:**  
Geranio marino.  
**Notas de Fondo:**  
Vetiver amaderado.

**MARVEL**

marvelkids.com

© MARVEL

AGUA DE COLONIA



- ▶ Refresca
- ▶ Humecta
- ▶ Dura de 4-6 horas

*Deja que tus pequeños héroes  
se sientan poderosos*

\$55.00

*Aromas repletos*  
de diversión

**TOY  
STORY  
4**

DisneyLatina.com  
©Disney ©Disney/Pixar

# Toy Story Disney

**TOY STORY**

**Notas de Salida:**  
Bergamota, mandarina y limón.

**Notas de Corazón:**  
Vetiver y cedro.

**Notas de Fondo:**  
Musgos frescos.

**¡Precio especial!**

**AGUA DE COLONIA**  
Cont. Net. 60 ml

**\$55.00 c/u**



**AGUA DE COLONIA**



- ▶ Refresca
- ▶ Humecta
- ▶ Dura de 4-6 horas

**Kids Fraiche**

# Cute Girl y Little Boy Kids

AGUAS DE COLONIA  
Cont. Net. 50 ml

Puedes usarlo con:  
01/02210 / FLORAL - FRUTAL - GOURMAND  
02/01571 / CÍTRICA - AROMÁTICA

AGUA DE COLONIA



- ▶ Refresca
- ▶ Humecta
- ▶ Dura de 4-6 horas



PERSONALIZALO  
CON TU AROMA  
FAVORITO



ENVASE  
RELLENABLE



PRODUCTO  
EXCLUSIVO

Cute Girl



Sujetos a disponibilidad en punto de venta.

Clave: 1) 1028159, JCONEJO NIÑA

SUPRACARE, S.A. de C.V. Reconoce la titularidad de los propietarios de los derechos de propiedad industrial mencionados en la presente guía, haciendo notar que las marcas y denominaciones que se incluyen únicamente son para referencia del público consumidor respecto de la familia olfativa de que se trata cada fragancia, sin intentar de forma alguna invadir los derechos adquiridos por terceros, obligándose a eliminarlos en caso de que así se sea solicitado por su propietario, motivo por el cual no se realizan actos de competencia desleal.

Un compañero  
repleto de ternura

\$189.00 c/u

Little   
Boy

2)



Clave: 2) 1028160, JOSO NIÑO

Sujetos a disponibilidad en punto de venta.

Kids Fraiche

# Línea Fantasy Kids

SHAMPOO 2 en 1  
Cont. Net. 250 ml  
\$69.00 c/u



## SHAMPOO 2 EN 1



- ▶ Para todo tipo de cabello y piel
- ▶ Agradable aroma
- ▶ Limpia y humecta
- ▶ Libre de parabenos
- ▶ Ingredientes suaves



**MERMAID SQUAD  
DARIANA TWEENS  
SHAMPOO 2 EN 1**

**Para cabello  
y cuerpo**

### Notas:

Frambuesa exótica, vainilla divertida y bombón acuático

Sujeto a disponibilidad en punto de venta.



**GIVE MORE SPACE  
CCNAUTICA TWEENS  
SHAMPOO 2 EN 1**

### Notas:

Limón espacial, lavanda cósmica y musgo terrestre

Claves: 1) 1033051, PTSHA008, 2) 1033052, PTSHA009

**SPRAY DESENREDANTE**  
 Cont. Net. 120 ml  
**\$56.00**

**SPRAY  
 DESENREDANTE**

- ▶ Ayuda a desenredar el cabello fácilmente.
- ▶ Proporciona humectación y brillo al cabello.
- ▶ Úsalo en cabello húmedo o seco.

3)



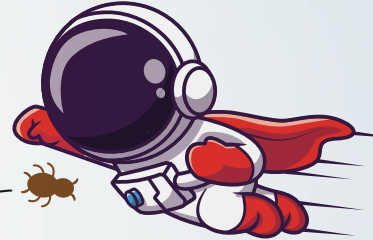
**Desenreda  
 con extracto  
 de argán**

**GEL REPELENTE DE PIOJOS**  
 Cont. Net. 125 g  
**\$45.00**

**GEL REPELENTE  
 DE PIOJOS**



- ▶ Sin alcohol
- ▶ Sin residuos
- ▶ Fija todo el día
- ▶ Con ingredientes naturales



4)



AROMA:



MANZANA VERDE

**REPELENTE DE PIOJOS**

**Notas:**

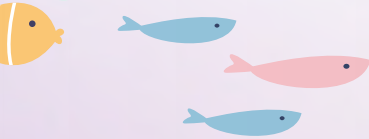
Acuática en manzana verde,  
 azúcar sideral y jazmín fresco



PERSONALIZALO  
 CON TU AROMA  
 FAVORITO



PRODUCTO  
 EXCLUSIVO



Sujeto a disponibilidad en punto de venta.

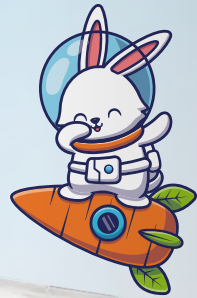
Claves: 3) 1033132, PTSP001, 4) 1033131, PTG024  
 SUPRACARE, S.A. de C.V. Reconoce la titularidad de los propietarios de los derechos de propiedad industrial mencionados en la presente guía, haciendo notar que las marcas y denominaciones que se incluyen únicamente son para referencia del público consumidor respecto de la familia olfativa de que se trata cada fragancia, sin intentar de forma alguna invadir los derechos adquiridos por terceros, obligándose a eliminarlos en caso de que así le sea solicitado por su propietario, motivo por el cual no se realizan actos de competencia desleal.

# Línea Fantasy Kids



Kids Fraiche

**LOCIÓN CORPORAL  
REFRESCANTE**  
Cont. Net. 100 ml  
**\$62.00 c/u**



## MERMAID SQUAD

### Notas:

Piña acuática, frambuesa submarina y marea de chocolate.

## GIVE ME MORE SPACE

### Notas:

Torronja estelar, notas ozónicas y almizcle blanco lunar.

Puedes usarlo con:  
 01/02210 / FLORAL - FRUTAL -  
 GOURMAND  
 02/01571 / CÍTRICA - AROMÁTICA

**CREMA PARA MANOS  
 ANTIBACTERIAL**  
 Cont. Net. 70 ml  
**\$42.00 c/u**



3)

4)

6)

5)

  
**PERSONALIZALO  
 CON TU AROMA  
 FAVORITO**

  
**PRODUCTO  
 EXCLUSIVO**

**AGUA DE COLONIA**  
 Cont. Net. 60 ml  
**\$215.00 c/u**

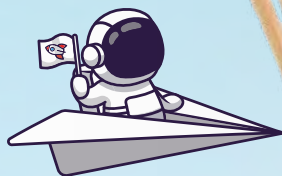
*Embárcate en*  
**una misión espacial**

Claves: 3) 1019051, JMERMALD SQUAD60ML, 4) 1021183, PSK120,  
 5) 1019050, JME MORE SPACE60ML, 6) 1021184, PSK121

Sujeto a disponibilidad en punto de venta.

SUPRACARE, S.A. de C.V. Reconoce la titularidad de los propietarios de los derechos de propiedad industrial mencionados en la presente guía, haciendo notar que las marcas y denominaciones que se incluyen únicamente son para referencia del público consumidor respecto de la familia olfativa de que se trata cada fragancia, sin intentar de forma alguna invadir los derechos adquiridos por terceros, obligándose a eliminarlos en caso de que así le sea solicitado por su propietario, motivo por el cual no se realizan actos de competencia desleal.

# Línea Fantasy Kids



**FRAGRANCIA TEXTIL**  
Cont. Net. 250 ml  
**\$102.00 c/u**

**GIVE ME MORE SPACE**  
**FRAGRANCIA TEXTIL**

**Notas:**  
Limón espacial,  
lavanda cósmica  
y musgo terrestre.



► Ideal para perfumar sus cobijas o peluches



**DIFUSOR AMBIENTAL**  
Cont. Net. 80 ml  
Esencias Ambientales  
(Excepto Sándalo)  
**\$120.00 c/u**

Esencias con Potenciador  
**\$135.60 c/u**

Personaliza tu difusor con:  
01/02210 / FLORAL - FRUTAL - GOURMAND  
02/01571 / CÍTRICA - AROMÁTICA

**MERMAID SQUAD**  
**FRAGRANCIA TEXTIL**

**Notas:** Frambuesa exótica,  
vainilla divertida y bombón acuático.

Sujeto a disponibilidad en punto de venta.

Claves: 1) 1028028, PTP2536, 2) 1028027, PTP1548  
3) 1019047, JDIF MERMAID SQUAD, 4) 1019046, JDIF ME MORE SPACE

SUPRCARE, S.A. de C.V. Reconoce la titularidad de los propietarios de los derechos de propiedad industrial mencionados en la presente guía, haciendo notar que las marcas y denominaciones que se incluyen únicamente son para referencia del público consumidor respecto de la familia olfativa de que se trata cada fragancia, sin intentar de forma alguna invadir los derechos adquiridos por terceros, obligándose a eliminarlos en caso de que así le sea solicitado por su propietario, motivo por el cual no se realizan actos de competencia desleal.

**CILINDRO**  
Capacidad 350 ml  
**\$27.00 c/u**



**Llévalo también en kit con tus productos favoritos Fantasy**



# Yoshi fragrances

Cont. Net. 20 ml c/u

KIT \$239.00



PERSONALIZALO  
CON TU AROMA  
FAVORITO



十  
ウ  
カ  
キ  
ウ



Kids Fraiche

Sujetos a disponibilidad en punto de venta.

Clave: 1033070, JKITYOSHI SAM PETS

No etiquetado para su venta individual ni para combinarse entre kits. Elige cada uno con un aroma diferente.

Puedes usarlo con:  
 02/01996A / MADEROSA - ACUÁTICA  
 02/02003 / AROMÁTICA - ACUÁTICA  
 02/00111A / MADEROSA - ESPECIADA

# JAPAN

# JAPAN

# JAPAN



PRODUCTO  
EXCLUSIVO



**¡Con cajilla lista  
para la aventura!**

Sujetos a disponibilidad en punto de venta.

SUPRACARE, S.A. de C.V. Reconoce la titularidad de los propietarios de los derechos de propiedad industrial mencionados en la presente guía, haciendo notar que las marcas y denominaciones que se incluyen únicamente son para referencia del público consumidor respecto de la familia olfativa de que se trata cada fragancia, sin intentar de forma alguna invadir los derechos adquiridos por terceros, obligándose a eliminarlos en caso de que así le sea solicitado por su propietario, motivo por el cual no se realizan actos de competencia desleal.



# BluVita Collection

VELA AROMÁTICA  
Cont. Net. 300 g

\$226.00

1)



NOTAS  
VERDES



LIMÓN  
SILICIANO



AZAHARES  
Y VIOLETAS

## CERA A BASE DE SOYA

- ▶ Producen 90% menos hollín.
- ▶ Duran 3 veces más que las velas comunes.
- ▶ Perfuman delicadamente el ambiente.
- ▶ Hechas con aceites esenciales.
- ▶ Vaciadas a mano.

# BLU VITA COLLECTION

FRAGANCIA TEXTIL

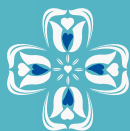
Cont. Net. 250 ml

\$102.00

2)



ACUOSA  
TORONJA



TIERNA  
FLOR BLANCA



AROMÁTICO  
ALMIZCLE



**DIFUSOR AMBIENTAL**

Cont. Net. 80 ml

**\$120.00**

Puedes usarlo con:  
08/01508A / VERDE -  
ACUÁTICA

ESENCIA CON  
POTENCIALIZADOR  
08/01518A / ORIENTAL -  
MADEROSA



PERSONALÍZALO  
CON TU AROMA  
FAVORITO



Claves: 3) 1038029, JDIF BLUVITA

Sujeto a disponibilidad en punto de venta.

# Entre corazones



VELA AROMÁTICA  
Cont. Net. 300 g  
\$226.00

## Entre Corazones



Regalo Fraiche

Sujeto a disponibilidad en punto de venta.

Clave: PTVA849, 1038478

 **ÚLTIMA  
OPORTUNIDAD**



Se recomienda usar en:

Sala



Recámara



Baño



Comedor



# Entre flores y recuerdos

VELA AROMÁTICA  
Cont. Net. 300 g

 **ÚLTIMA  
OPORTUNIDAD**

# ENTRE Flores y RECUERDOS

**SE RECOMIENDA  
USAR EN:**

Sala



Recibidores



Ofrenda



Hogar

Sujeto a disponibilidad en punto de venta.



**NOTAS AROMÁTICAS:**  
*Brisa viva de bergamota, susurro de jazmín y cálido abrazo de sándalo.*

\$226.00



*Escribe su nombre en el listón naranja y deja que entre flores y recuerdos, esta llama ilumine su camino de regreso*

# Story Scents Collection

VELA AROMÁTICA

Cont. Net. 250 g

\$179.00 c/u

## SUSURROS ENCANTADOS



### CERA A BASE DE SOYA

- ▶ Producen 90% menos hollín.
- ▶ Duran 3 veces más que las velas comunes.
- ▶ Perfuman delicadamente el ambiente.
- ▶ Hechas con aceites esenciales.
- ▶ Vaciadas a mano.



### SUSURROS ENCANTADOS

**Notas:** Misteriosas manzanas verdes y rojas, intrépida canela y valiente vainilla.



Se recomienda usar en:

Sala



Recámara



Oficina



Baño



**Recorta la tapa y transfórmala en un separador**



# RELATOS DEL VIENTO

\$179.00 c/u

2)



**RELATOS DEL VIENTO**  
**Notas:** Valeroso durazno, salvaje lirio del valle y revelador almizcle.



3)



# LABERINTO DE SOMBRAS

**LABERINTO DE SOMBRAS**  
**Notas:** Misterioso licor de café, sagaz azúcar y pistas de madera añeja.

Hogar

# Armonía turquesa

VELA AROMÁTICA

Cont. Net. 300 g

\$226.00



# Calma y renovación con el talismán aromático

## ARMONÍA TURQUESA

### Notas:



Naranja espiritual



Mística canela



Almizcle sensible



# Relax time

VELA AROMÁTICA RELAX

Cont. Net. 250 g



**VELA RELAX**

**Notas:** Anís pacífico,  
lavanda relajante,  
y vainilla calmada

**\$179.00 c/u**



**¡Encuentra todas las velas  
en línea o en tu punto  
de venta más cercano!**

1)



## CERA A BASE DE SOYA

- ▶ Producen 90% **menos hollín.**
- ▶ Duran **3 veces más** que las velas comunes.
  - ▶ Perfuman **delicadamente** el ambiente.
  - ▶ Hechas con **aceites esenciales.**
  - ▶ Vaciadas a mano.

Se recomienda usar en:

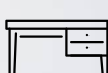
Sala



Recámara



Oficina



Baño



# Nuestra canción

VELA AROMÁTICA  
Cont. Net. 250 g  
\$179.00



**NUESTRA CANCIÓN**  
**Notas:** Fresa, frambuesa,  
cerezas y maderas.

*Dale play*  
al amor

Hogar

# Morning Vibes

VELA AROMÁTICA

Morning Vibes  
Pera cósmica

# Midnight Wish

VELA AROMÁTICA

Midnight Wish  
Cósmica grosella

1)



2)



\$179.00 c/u  
Cont. Net. 250 g

Sujeto a disponibilidad en punto de venta.

Claves: 1) 1029434, PTVA257, 2) 1029433, PTVA256

# Full cycle

VELA AROMÁTICA



## Full cycle

Ylang-ylang cíclico,  
haba tonka celestial  
y pachulí místico.

3)



VELA AROMÁTICA  
Cont. Net. 250 g  
\$179.00

*La magia* de la transformación

# Línea Fine fragrance

VELAS AROMÁTICAS

Cont. Net. 250 g

\$179.00 c/u



2)

Bergemot  
Pera  
Cinnamon  
400

**FRAICHE**  
FRAGRANCIAS

**BELLA**

DIVERTIDA ESENCIA DE REFRESCANTE PERA.  
ROMÁNTICO JAZMÍN Y FINA VAINILLA  
FINE FRAGRANCE COLLECTION

**BELLA**

**Notas:** Pera, jazmín  
y vainilla

1)

Se recomienda usar en:



## CERA A BASE DE SOYA

- ▶ Producen 90% menos hollín.
- ▶ Duran 3 veces más que las velas comunes.
- ▶ Perfuman delicadamente el ambiente.
- ▶ Hechas con aceites esenciales.
- ▶ Vaciadas a mano.



### MILLION

Notas: Ámbar, canela y mandarina



### AURA

Notas: Bergamota, azahar y sándalo



4)

FRAICHE  
FRAGANCIAS

### KATY

EMOCIONANTE FRAGANCIA DE JUGOSA PERA, TIERNOS AZAHARES Y CAUTIVANTE VAINILLA  
FINE FRAGRANCE COLLECTION



3)

### KATY

Notas: Pera, azahar y vainilla

Sujetos a disponibilidad en punto de venta.

Claves 3) 1031981, PTVA805, 4) 1031982, PTVA806

# Vela de cumpleaños

VELA AROMÁTICA  
Cont. Net. 250 g  
\$179.00



## CERA A BASE DE SOYA

- ▶ Producen 90% **menos hollín.**
- ▶ Duran **3 veces más** que las velas comunes.
  - ▶ Perfuman **delicadamente** el ambiente.
  - ▶ Hechas con **aceites esenciales.**
- ▶ Vaciadas a mano.



## PASTEL DE CUMPLEAÑOS

**Notas:** Avellana, Chocolate y Vainilla

*Festeja* con un delicioso aroma

# Corazón de Merlot

VELA AROMÁTICA  
Cont. Net. 250 g

\$179.00 c/u

**Dedícale una experiencia olfativa a tu persona favorita:**



**CORAZÓN DE MERLOT**  
Embriagante vino tinto,  
taninos de cassis y  
vainilla divertida.



Clave: 1030762 ,PTVA267

Sujeto a disponibilidad en punto de venta.

Hogar

# Velas aromáticas

Cont. Net. 250 g

\$179.00 c/u



1)



2)



3)



4)



5)

# Un aroma para cada momento

## CERA A BASE DE SOYA

- ▶ Producen 90% menos hollín.
- ▶ Duran 3 veces más que las velas comunes.
- ▶ Perfuman delicadamente el ambiente.
- ▶ Hechas con aceites esenciales.
- ▶ Vaciadas a mano.

6)



**\$179.00 c/u**

### CHOCO - TENTACIÓN

**Notas:** Chocolate, crema de avellanas y almizcle.

7)



Se recomienda usar en:

Sala



Recámara



Oficina



Baño



### ENCANTO DE AZAHAR

**Notas:** Flor de azahar, bergamota y ámbar.

Hogar

# Vela Victory No. 1

Cont. Net. 250 g

Se recomienda usar en:

Sala



Recámara



Oficina



Baño



*La esencia del triunfo*



**SMOKING PIPE**

**Notas:** Cedro, sándalo  
y cuero

\$179.00

## CERA A BASE DE SOYA

- ▶ Producen 90% **menos hollín.**
- ▶ Duran **3 veces más** que las velas comunes.
  - ▶ Perfuman **delicadamente** el ambiente.
  - ▶ Hechas con **aceites esenciales.**
- ▶ Vaciadas a mano.



# Jardín secreto

AROMATIZANTE  
AMBIENTAL EN SPRAY

Cont. Net. 125 ml

\$62.00

**MANDARINA**

**Notas:** Mandarina,  
rosa y orquídea

1)



**NEUTRALIZA  
MALOS OLORES**



**FRAGANCIA  
DURADERA**



**FÁCIL  
DE USAR**



**NO MANCHA  
TELAS NI SUPERFICIES**

**LIMÓN**

**Notas:** Limón, jazmín  
y tonka

2)



# Pillow mist

FRAGANCIA TEXTIL

Cont. Net. 250 ml

\$102.00 c/u

¡Precio especial!

**CIELO AZUL**

Jazmín, aldehídos  
y cedro

**\$51.00**

**BRISA DE VERANO**

Jazmín, ylang ylang

y cedro

¡Precio especial!

**ROMANCE**

Rosa, violeta y cedro

**\$51.00**

1)



2)



3)





FÓRMULA ESPECIAL  
PARA PERFUMAR:



*Aromas que*  
inspiran libertad

Sujetos a disponibilidad en punto de venta.  
Claves: 1) 1030908, PTP3060



# Difusores ambientales

Cont. Net. 140 ml



Hogar

*Crea ambientes  
ideales*

## ¡NUEVAS VARITAS!

- ▶ Mayor absorción.
- ▶ Dispersa con mayor intensidad el aromatizante.
- ▶ Duración de hasta 3 recargas.



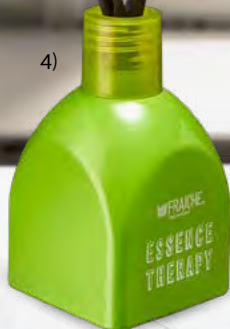
Puedes usarlo con:  
08/02138A / GOURMAND

ESENCIA CON POTENCIALIZADOR  
08/03218 / FLORAL  
08/01507A / FLORAL - FRUTAL

3)



4)



5)



6)



PERSONALÍZALO  
CON TU AROMA  
FAVORITO

**\$182.00 c/u**  
Esencia Ambientales  
(Excepto sándalo)

**\$198.50 c/u**  
Esencias con  
Potencializador

Claves: 1) 1017933, JDIF DORIANNE ROSA, 2) 1017932, JDIF DORIANNE AZUL,  
3) 1018227, JDIF DORIANNE VDE, 4) 1018228, JDIF FLYNNE VERDE,  
5) 1017934, JDIF FLYNNE AZUL, 6) 1017935, JDIF FLYNNE ROSA

Sujetos a disponibilidad en punto de venta.

SUPRACARE, S.A. de C.V. Reconoce la titularidad de los propietarios de los derechos de propiedad industrial mencionados en la presente guía, haciendo notar que las marcas y denominaciones que se incluyen únicamente son para referencia del público consumidor, respecto de la familia olfativa de que se trata cada fragancia, sin intentar de forma alguna invadir los derechos adquiridos por terceros, obligándose a eliminarlos en caso de que así le sea solicitado por su propietario, motivo por el cual no se realizan actos de competencia desleal.

# Difusores ambientales

Cont. Net. 80 ml



NUEVA  
IMAGEN

Puedes usarlo con:  
08/01508A / VERDE -  
ACUÁTICA

ESENCIA CON  
POTENCIALIZADOR  
08/02897A / MADEROSA



1)

**\$135.60**  
Esencias con  
Potencializador

**\$120.00**  
Esencia Ambientales  
(Excepto sándalo)

Clave: 1) 1016819, JDIFUSORAMBIENTAL

Sujeto a disponibilidad en punto de venta.

SUPRACARE, S.A. de C.V. Reconoce la titularidad de los propietarios de los derechos de propiedad industrial mencionados en la presente guía, haciendo notar que las marcas y denominaciones que se incluyen únicamente son para referencia del público consumidor respecto de la familia olfativa de que se trata cada fragancia, sin intentar de forma alguna invadir los derechos adquiridos por terceros, obligándose a eliminarlos en caso de que así le sea solicitado por su propietario, motivo por el cual no se realizan actos de competencia desleal.

**\$110.00**

**Esencias Ambientales  
(Excepto sándalo)**

**\$125.60**

**Esencias con  
Potencializador**

**Cont. Net. 60 ml**

**Puedes usarlo con:  
08/02205B / MADEROSA  
ORIENTAL - FLORAL**

**ESENCIA CON POTENCIALIZADOR  
08/01504B / CÍTRICA - FOUGÈRE**



2)

3)

**\$120.00**

**Esencia Ambientales  
(Excepto sándalo)**

**\$135.60**

**Esencias con  
Potencializador**

**Cont. Net. 80 ml**

Se recomienda usar en:

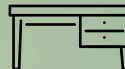
Sala



Recámara



Oficina



Baño



Sujetos a disponibilidad en punto de venta.

Clave: 2) 1017936, JDIFUSOR 060g AMB, 3) 1017937, JDIFUSOR 080g AMB

SUPRACARE, S.A. de C.V. Reconoce la titularidad de los propietarios de los derechos de propiedad industrial mencionados en la presente guía, haciendo notar que las marcas y denominaciones que se incluyen únicamente son para referencia del público consumidor respecto de la familia olfativa de que se trata cada fragancia, sin intentar de forma alguna invadir los derechos adquiridos por terceros, obligándose a eliminarlos en caso de que así le sea solicitado por su propietario, motivo por el cual no se realizan actos de competencia desleal.

# Difusores ambientales

Cont. Net. 95 ml



Hogar

PRÓXIMAMENTE

Se recomienda usar en:

Sala



Recámara



Oficina



Baño



1)

Clave: 1) 1038258, JOLD 95ML CRYSTAL

Sujeto a disponibilidad en punto de venta.

# Donde el hogar se vuelve sensación



PERSONALIZALO CON TU AROMA FAVORITO



PRÓXIMAMENTE

Sujetos a disponibilidad en punto de venta.

Clave: 2) 1038256, JOLD 95ML CLAY, 3) S1038257, JOLD 95ML TEAL

SUPRACARE, S.A. de C.V. Reconoce la titularidad de los propietarios de los derechos de propiedad industrial mencionados en la presente guía, haciendo notar que las marcas y denominaciones que se incluyen únicamente son para referencia del público consumidor respecto de la familia olfativa de que se trata cada fragancia, sin intentar de forma alguna invadir los derechos adquiridos por terceros, obligándose a eliminarlos en caso de que así le sea solicitado por su propietario, motivo por el cual no se realizan actos de competencia desleal.

# Línea antiséptica

## SOLUCIÓN ANTISÉPTICA

Cont. Net. 60 ml

**\$16.00**



CÓMPRALO EN  
TIENDA EN LÍNEA

1)



**70%  
ALCOHOL**

## SOLUCIÓN ANTISÉPTICA

**\$23.00**

Cont. Net. 250 ml

2)



## GEL ANTISÉPTICO

**\$18.00**

Cont. Net. 120 ml

3)



## SOLUCIÓN ANTISÉPTICA

**\$20.00**

Cont. Net. 125 ml

4)



**DESINFECTANTE  
HIDROALCOHÓLICO  
PERSONALIZABLE**  
Cont. Net. 60 ml  
**\$41.00**



# Pulverizador multiusos

Capacidad 300 ml

**\$88.00**  
Solo envase



PERSONALÍZALO  
CON TU AROMA  
FAVORITO



CÓMPRALO EN  
TIENDA EN LÍNEA



ENVASE  
RELLENABLE

1)



2)



3)



4)



PERFECTO PARA:



5)



6)



7)



8)



## BENEFICIOS

- ▶ Rociado **super fino**.
- ▶ Botella de **PET**.
  - ▶ Diseño **ergonómico**.
- ▶ Rellénalo con el **producto que necesitas** (esencia favorita, esencia ambiental, solución antiséptica y más).

PERSONALÍZALO  
CON TU AROMA  
FAVORITO

9)



**\$106.00**  
Solución antiséptica  
Cont. Net. 950 ml

**TIP**  
RELLENA  
TU ENVASE  
CON LA  
SOLUCIÓN  
ANTISÉPTICA  
FRAICHE  
Y ÚSALO  
PARA LIMPIAR  
SUPERFICIES



Hogar

# Cool Fresh

Cont. Net. 150 ml

Puedes usarlo con:  
01/03122A / FLORAL - FRUTAL GOURMET  
01/02995A / FLORAL

## ENVASES MULTIUSOS

- ▶ Agua de colonia
- ▶ Sanitizante
- ▶ Aromatizante ambiental



PERSONALIZALO  
CON TU AROMA  
FAVORITO



ENVASE  
RELLENABLE



Aromatiza

**\$114.00 c/u**

**Aromatizante ambiental,  
sanitizante y loción**

**\$254.10 c/u**

**Agua de colonia**

**\$401.10 c/u**

**Perfume con  
concentración de 33%**

**\$327.50 c/u**

**Perfume con  
concentración de 25%**

**\$493.00 c/u**

**Perfume con  
concentración de 43%**



# Jabones antibacteriales

Cont. Net. 250 ml

\$35.00 c/u



1)

2)



3)

**BENEFICIOS**

- Con agentes bactericidas y fungicidas.
- Fórmula balanceada que deja las manos suaves y humectadas.

4)



5)



Sujetos a disponibilidad en punto de venta.

Claves: 2) 1032626, PTJ116, 3) 1032627, PTJ118, 4) 1032629, PTJ119, 5) 1032625, PTJ117

# Aromatizante de autos

Cont. Net. 10 ml



Hogar

**\$51.00 c/u**

Puedes usarlo con:  
08/00865A / FRUTAL  
08/00280 / FRUTAL  
FRESA AGRIDULCE



Clave: 1) 1017188, JE011, 2) 1017186, JE036  
Sujetos a disponibilidad en tienda.



Cont. Net. 8 ml

Adaptado para colocarse en el aire acondicionado

3)



¡Precio especial!

AROMATIZANTE DE AUTO

\$49.00



# Bolsas ecológicas

**BOLSA CHICA**  
**\$12.00**

**BOLSA GRANDE**  
**\$20.00**



Clave: 1) 1029853, ZBOLSA019, 2) 1029854, ZBOLSA020

Sujetos a disponibilidad en punto de venta



**FRAICHE**  
Perfumando a México

ESCANEA EL CÓDIGO  
PARA CONSULTAR  
NUESTRA

**GUÍA DE  
TENDENCIAS**



# Gama de envases



**FASCINACIÓN****Melón**

Sello/ 60 ml/ 1017938/  
JFASCINACION MEL

**Turquesa**

Sello/ 60 ml/ 1030274/  
JFASCINACION TURQ

**PERSEO****Turquesa**

Rosca/ 60 ml/ 1030290/  
JPERSEO R TURQUESA

**Índigo**

Rosca/ 60 ml/ 1033821/  
JPERSEO R E INDIGO

**LILIANA****Melón**

Rosca/ 60 ml/ 1030281/  
JLILIANA60ML R MEL

**Rosa**

Sello/ 60 ml/ 1017954/  
JLILIANA S60MLROSA

**Lila**

Rosca/ 60 ml/ 1017952/  
JLILIANA R60MLLILA

**Transcendent pink**

Rosca/ 60 ml/  
1033898/ JLILIANA  
R60MLPINK

**LILIANA****Melón**

Rosca/ 30 ml/ 1030280/  
JLILIANA 030ML R MEL

**Rosa**

Rosca/ 30 ml/ 1033897/  
JLILIANA R30MLROSA

**Transcendent pink**

Rosca/ 30 ml/ 1033897/  
JLILIANA R30MLROSA

**ICE****Turquesa Cristalino**

Rosca/ 120 ml/ 1016846/  
JICE R TURQUESA120

**Rosa**

Rosca / 120 ml/ 1030276/  
JICE 120ML ROSA

**Serenity**

Rosca / 120 ml/ 1033618  
/ JICE120MLR18 SEREN

**Rosa Difuminado**

Rosca / 120 ml/ 1037962  
/ vJICE120ML ROSA DIF

**ICE****Melón**

Rosca/ 60 ml/ 1030277/  
JICE 60ML MELON

**Rosa Difuminado**

Rosca/ 60 ml/ 1037961/  
JICE60ML ROSA DIF

**Aquatic**

Rosca/ 60 ml/ 1033617/  
JICE 60ML AQUATIC

**TORSOWOMAN****Rojo**

Rosca/ 100 ml/ 1030293/  
JTORSO WOMAN 100ML  
R 18 ROJO PASION TRAS

**Turquesa**

Rosca/ 100 ml/ 1033824/  
JTORSOWOMAN  
TURQUE

**LÍNEA MISS****Turquesa**

Sello/ 60 ml/ 1017957/  
JNB2015 TURQ DIF

**Tricolor**

Sello/ 60 ml/ 1017956/  
JNB2015 TURQ DIF

**Rosa azul**

Sello/ 60 ml/ 1030286/  
JNB2015 ROSA AZUL

**Rosa difuminado**

Sello/ 60 ml/ 1030287/  
JNB2015 ROSA BLANC

**Electric fucsia**

Sello/ 60 ml/ 1033815/  
JNB2015 ELECTRIC F

**Surreal**

Sello/ 60 ml/ 1033816/  
JNB2015 SURREAL GR



**ROLLETE TRANSLÚCIDO****Turquesa**

13 ml/ 1030829/ JROLLET  
13ML CGRAY

**Gris**

13 ml/ 1030828/ JROLLET  
13ML TURQ

**ABRIL****Rosa Degradado  
Translúcido**

Sello/ 60 ml/ 1017918/  
JABRIL S 18 ROSA

**Turquesa**

Sello/ 60 ml/ 1030283/  
JNB2010 60ML TURQ

**Flame**

Sello/ 60 ml/ 1033812/  
JNB2010 60ML FLAME

**FOR HER****Rosa pastel translúcido**

Sello/ 100 ml/ 1030279/  
JKEA 100ML ROSA

**Jelly mint**

Sello/ 100 ml/ 1033810/  
JKEA JELLY MINT

**DIAMANTE****Turquesa**

Sello/ 60 ml/ 1030288/  
JNB2016 60ML TURQ

**MISS MÉXICO****Rosa Pastel**

Sello/ 30 ml/ 1017958/  
JNB2012 ROSA PAST

**Amarillo**

Sello/ 30 ml/ 1030284/  
JNB2012 30ML AMARI

**Lavender**

Sello/ 30 ml/ 1033813/  
JNB2012 30 LAVANDE

**CAPTIVER****Turquesa**

Rosca/ 60 ml/ 1030271/  
JCAPTIVER R TURQ

**Ray Flow**

Rosca/ 60 ml/ 1033806/  
JCAPTIVER RAY FLOW

**MISS MÉXICO****Vino**

Sello/ 60 ml/ 1030285/  
JNB2012 60ML VINO

**Tricolor**

Sello/ 60 ml/ 1017959/  
JNB2012 TRICOLOR

**Lavender**

Sello/ 60 ml/ 1033814/  
JNB2012 60 LAVANDE

**DESIRE****Turquesa Cristalino**

Rosca/ 50 ml/ 1017928/  
JDESIRE R CRISTURQ

**Melón Cristalino**

Rosca/ 50 ml/ 1030269/  
JBEAR 50ML MELON

**Fondant pink**

Rosca/ 50 ml/ 1033804/  
BEAR FONDANT PINK



**ARMIN****Flame Scarlet**

Rosca/ 30 ml/ 1032807/

JARMIN 30ML FLAME

**Cherry**

Rosca/ 30 ml/ 1033444/

JARMIN 60 ML CHERRY

**CROWN OF STARDUST****Translúcido**

Rosca/ 30 ml/ 1038574/

JUNICORNIO R13

**PERFUMEROS 4 YOU VIBES****Kit**

Rosca/ 32 ml/ 1028157/

JFOURYOUVIBES

**Rosa Love**

Rosca/ 32 ml/ 1028161/

JLOVE ROSA NEON

**Naranja Groovy**

Rosca/ 32 ml/ 1028158/

JGROOVY NARANJA

**Azul Bloom**

Rosca/ 32 ml/ 1028156/

JBLOM AZUL

**Amarillo Peace**

Rosca/ 32 ml/ 1028162/

JPEACE AMARILLO

**PERFUMEROS 4 YOU****Kit**

Rosca/ 32 ml/ 1013725/

JFOURYOUNEON

**Rosa**

Rosca/ 32 ml/ 1014729/

JXOXO ROSA NEON

**Naranja**

Rosca/ 32 ml/ 1014725/

JOMG NARANJA NEON

**Azul**

Rosca/ 32 ml/ 1014747/

JYOLO AZUL NEON

**Verde**

Rosca/ 32 ml/ 1013727/

JLOL VERDENEON

**KELLY****Pink Sorbeto**

Rosca/ 60 ml/ 1035856/

JKELLY 60ML PINK S

**HEEL****Azul**

Rosca/ 30 ml/ 1035857/

JHEEL AZUL



**BIKENDI****Humo Azul**

Sello / 60 ml/ 1016801/  
JBIKENDI S HUMOAZU

**VINO**

Rosca/ 60 ml/ 1030270/  
JBIKENDI 60MLRVINO

**AXEL****Vino**

Sello/ 60 ml/ 1030268/  
JAXEL 60ML S VINO

**Turquesa Cristalino**

Rosca/ 60 ml/ 1017920/  
JAXEL R TURQ CRIS

**Future dusk**

Rosca/ 60 ml/ 1033803/  
JAXEL R FUTUR DUSK

**SPORT****Café**

Sello/ 120 ml/ 1030291/  
1017964/ JSPORT 120ML

**CAFE****Humo**

Sello/ 60 ml/ 1030292/  
JSPORT 60ML HUMO

**Rojo**

Sello/ 60 ml/ 1033819/  
JSPORT 60ML LU RED

**Oxford**

Sello/ 120 ml/ 1033820/  
JSPORT120ML OXFORD

**TORSO MAN****Negro**

Rosca /120 ml/ 1030267/  
JTORSO MAN NEGRO

**Transformative teal**

Rosca /120 ml/ 1033823/  
JTORSO MAN TEAL

**PERSEO****Azul 212**

Sello/ 60 ml/ 1017963/  
JPERSEO S AZUL 212

**Verde Oscuro**

Rosca/ 60 ml/ 1017962/  
JPERSEO R VER OSC

**MARINE****Azul Degradado****Translúcido**

Sello/ 60 ml/ 1017955/  
JMARINE S AZUL

**Humo**

Sello/ 60 ml/ 1030282/  
JMARINE 60ML HUMO

**Forest biome**

Sello/ 60 ml/ 1034756/  
JNB2010 60ML FORES

**WIN MAN****Humo**

Sello/ 60 ml/ 1030295/  
JWINMAN HUMO

**ÁGUILA DE ORO****Verde**

Sello/ 120 ml/ 1002958/  
VL C379

**Turquesa**

Sello/ 120 ml/ 1030266/  
JGUERREROA VDE BOT



**CAPTIVER NEÓN****Amarillo Azul**

Rosca/ 60 ml/ 1030272/

JCAPTIVERAZULMAR

**Solar Orange**

Rosca/ 60 ml/ 1033807/

JCAPTIVER SOLAR OR

**LEGEND****Cristalino Azul****Decorado**

Rosca/ 50 ml/ 1016849/

JLEGEN CRIS AZUL

**Humo**

Rosca/ 50 ml/ 1030273/

JCOLOGNE 50ML HUMO

**Sepia**

Rosca/ 50 ml/ 1033808/

JCOLOGNE50ML SEPIA

**FOR MEN****Cristalino Turquesa**

Rosca/ 30 ml/ 1030275/

JFORMEN 30ML

RAZULH

**Humo azul**

Rosca/ 30 ml/ 11030275/

JFORMEN 30MLRAZULH

**FOR HIM****Humo translúcido**

Sello/ 100 ml/ 1030278/

JKEA 100ML HUMO

**Midnight blue**

Sello/ 100 ml/ 1030278/

JKEA 100ML HUMO

**SOLARIUM****Steel grey**

Rosca/ 30 ml/ 1033818/

JSOLARIUM60MLSTEEL

**Classic blue**

Rosca/ 30 ml/ 1034679/

JSOLARIUM30ML CBLU

**ARMIN****Jet bel**

Rosca/ 60 ml/ 1032808/

JARMIN 30 ML JET BEL

**COPA MUNDIAL****Translúcido**

Rosca/ 50 ml/

1035855

**HUMAN****Translúcido**

Rosca/ 60 ml/ 103858/

JHUMAN 60ML AAA



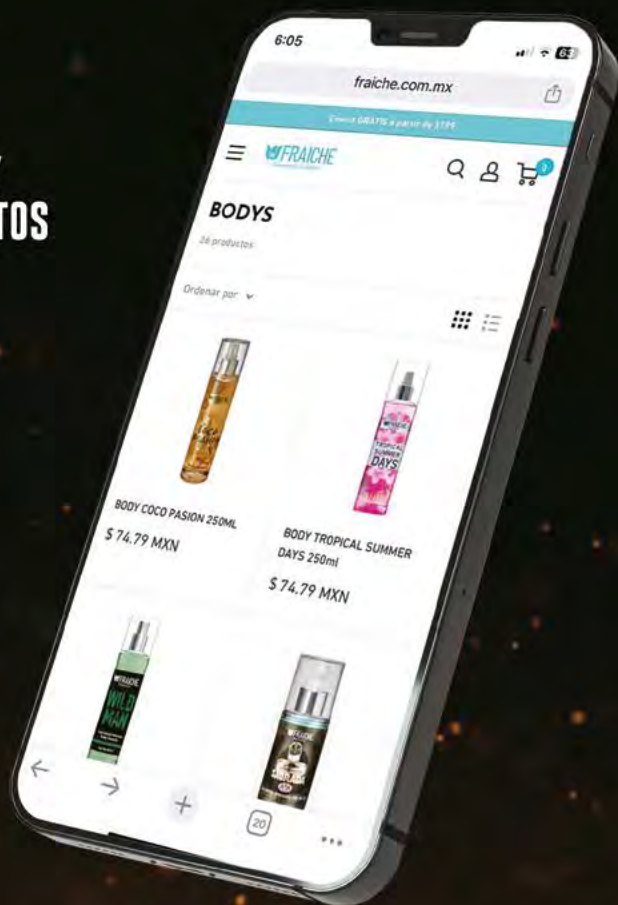
# FRAICHE®

Perfumando a México




**¡COMPRÁ EN LÍNEA Y  
RECIBE TUS PRODUCTOS  
HASTA LA PUERTA  
DE TU CASA!**


## TU ESENCIA A UN CLICK



[www.fraiche.com.mx](http://www.fraiche.com.mx)

 Fraiche México

 @fraiche.mx

 Fraiche México

**Tel. 800 2010 118**

SALUD ES BELLEZA COFEPRI 123300EL950986